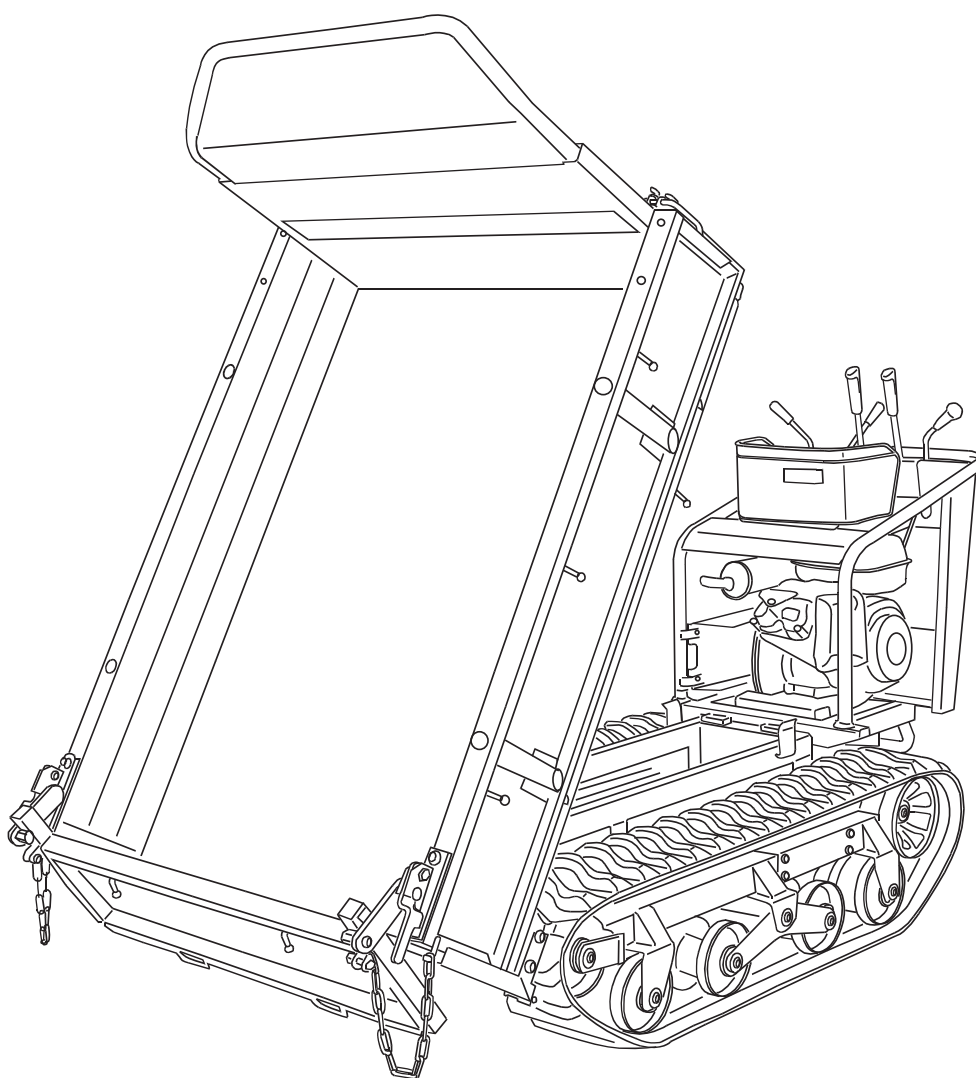


PARTS LIST

CRAWLER TYPE TRSNSPORTER

MODEL : XG550DM-I



MARUYAMA

INDEX

Contents No.		Page No.
1.	Transmission (1)	ギヤーボックス関係(その1) 1
1.	Transmission (2)1/2	ギヤーボックス関係(その2)1/2 2
1.	Transmission (2)2/2	ギヤーボックス関係(その2)2/2 3
1.	Transmission (3)	ギヤーボックス関係(その3) 4
1.	Transmission (4)	ギヤーボックス関係(その4) 5
1.	Transmission (5)	ギヤーボックス関係(その5) 6
2.	Frame	フレーム関係 7
3.	Carriage (1)	ニダイ関係(その1) 8
3.	Carriage (2)	ニダイ関係(その2) 9
4.	Front Frame	マエワク関係 10
5.	Side・Rear Frame(1)	ヨコワク・ウシロワク関係(その1) 11
5.	Side・Rear Frame(2)	ヨコワク・ウシロワク関係(その2) 12
6.	Frame Fall Preventive Device	ニワクタオレドメ関係 13
7.	Travelling (1)	走行装置関係(その1) 14
7.	Travelling (2)	走行装置関係(その2) 15
8.	Engine(1)	エンジン関係(その1) 16
8.	Engine(2)	エンジン関係(その2) 17
9.	Conduction (1)	伝導関係(その1) 18
9.	Conduction (2)	伝導関係(その2) 19
9.	Conduction (3)	伝導関係(その3) 20
9.	Conduction (4)	伝導関係(その4) 21
10.	Hydraulic Device (1)	ユアツソウチ関係(その1) 22
10.	Hydraulic Device (2)	ユアツソウチ関係(その2) 23
11.	Operating・Cover (1) Handle	操作・カバー関係(その1)ハンドル 24
11.	Operating・Cover (2) Side Clutch	操作・カバー関係(その2)サイドクラッチ 25
11.	Operating・Cover (3) Change Lever	操作・カバー関係(その3)チェンジレバー 26
11.	Operating・Cover (4) Clutch Handle	操作・カバー関係(その4)クラッチハンドル 27
11.	Operating・Cover (5) Cable	操作・カバー関係(その5)ケーブル 28
11.	Operating・Cover (6) Belt Cover	操作・カバー関係(その6)ベルトカバー 29
11.	Operating・Cover (7) Basket	操作・カバー関係(その7)バスケット 30
12.	Label	マーク関係 31
13.	Accessories	付帯品関係 32
14.	Maintenance (1) Consumption Parts	サービス関係(1) 主な消耗部品 33
14.	Maintenance (2) Spray Paint	サービス関係(2) スプレー塗料 34

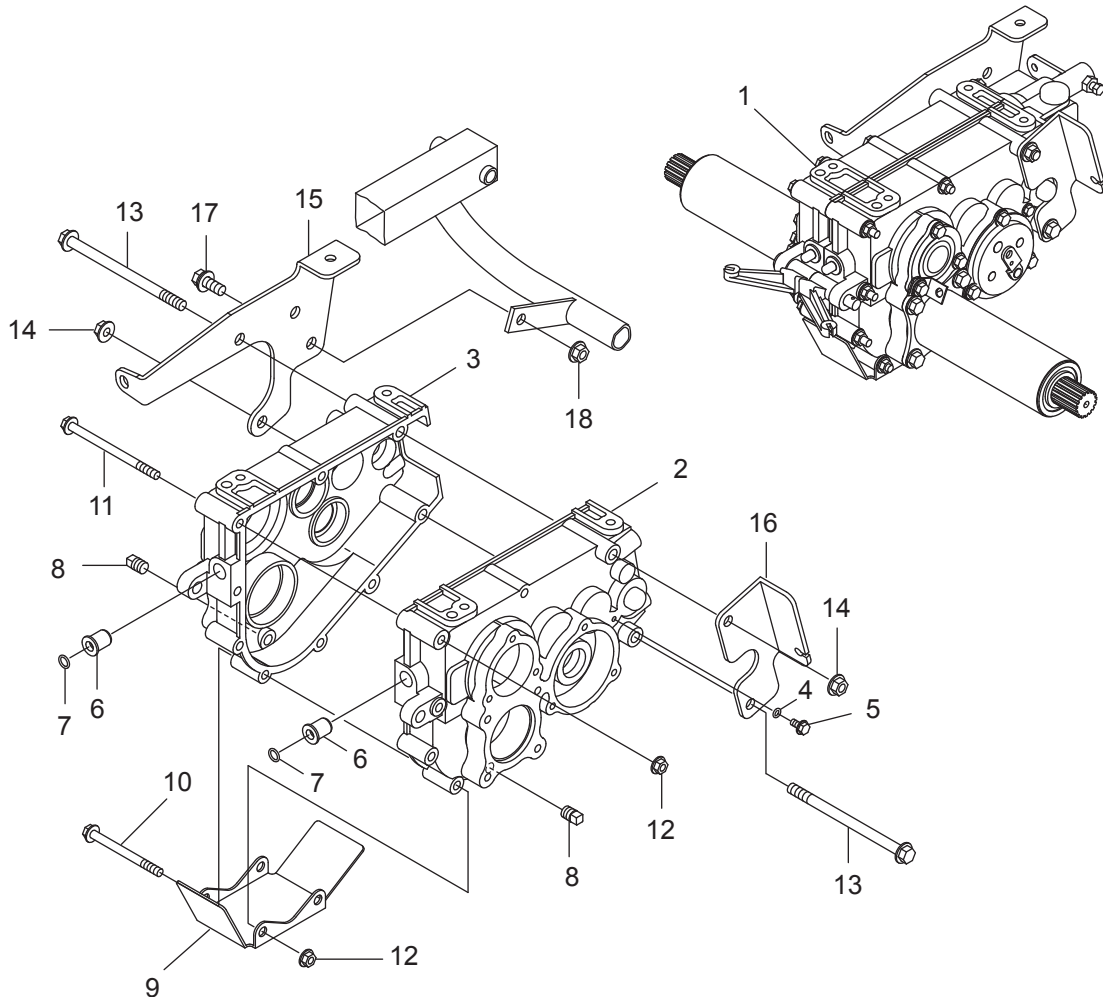
◎Paint color ◎塗装色コードについて

(○○○○-○○○-○○○-○○: □□) The two digits parts code represents the paint color code

1): 08---Super Red
2): 28---Black No. 4

1): 08---スーパーレッド
2): 28---黒色4号

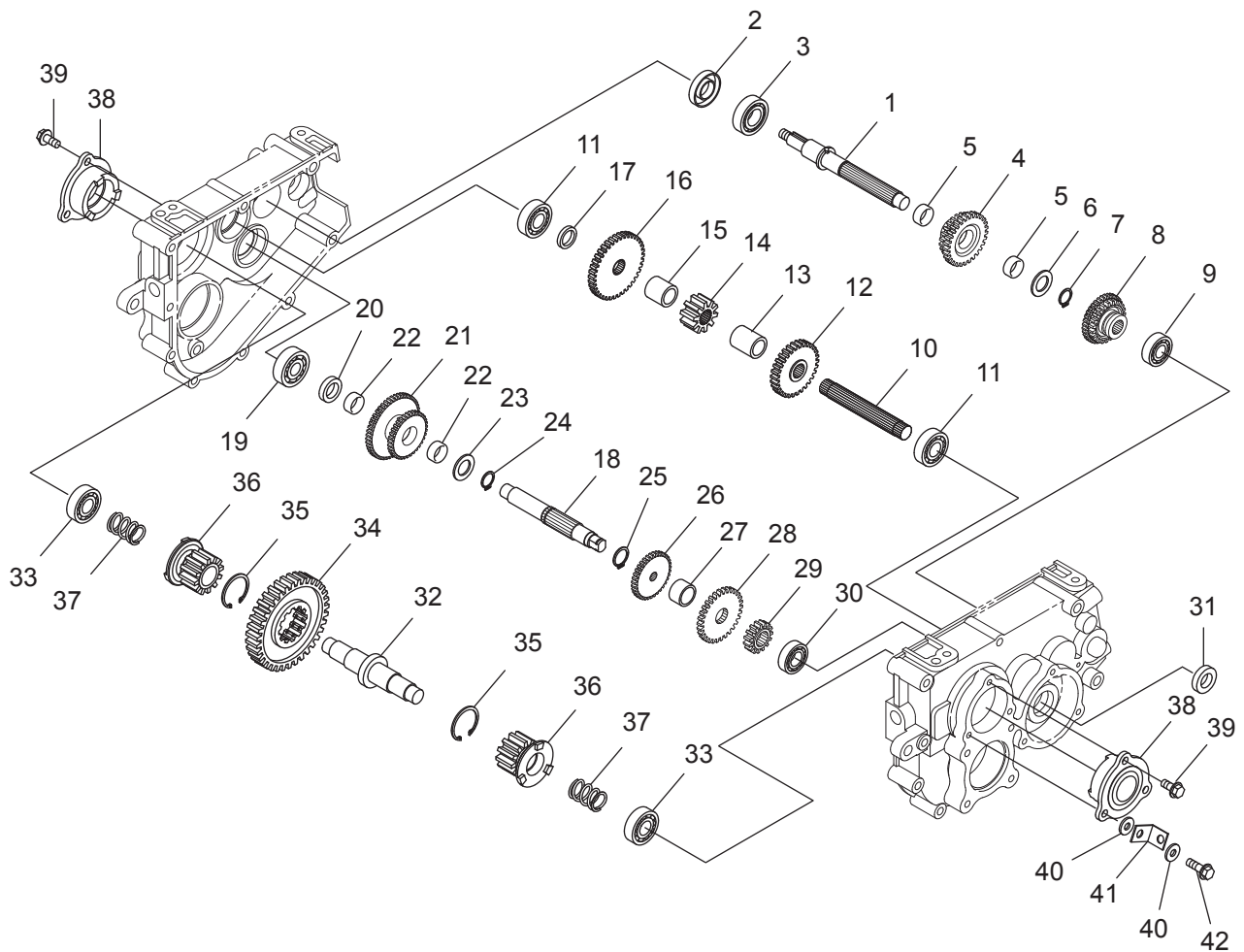
1. Transmission (1)



Ref.	Part No.	Part Name	Q'ty	Japanese	Remark
1	0386-110-200-5	T/M (XG553) ASSY	1	ミッション(XG553)ASSY	
2	0339-181-211-1	T/M Case (L)	1	ミッションケース(L)	
3	0339-181-221-2	T/M Case (R)	1	ミッションケース(R)	
4	V720-101-900-6	O Ring	P6	Oリング	
5	0339-181-212-0	Flange Bolt M6x12-10.9	1	フランジボルトM6X12-10.9	
6	3740-111-030-0	Push Rod Metal	2	プッシュロッドメタル	
7	V720-101-901-0	O Ring	P10	Oリング	
8	3614-101-005-0	Plug	2	アタマツキプラグ	
9	0386-110-211-0 :28	Under Guard	1	アンダーガード	
10	0339-181-231-0	Flange Bolt M8x90-6.8	3	フランジボルトM8X90-6.8	
11	0339-181-233-0	Flange Bolt M8x115-6.8	4	フランジボルトM8X115-6.8	
12	0664-411-012-0	Flange Nut (M8)	M8	フランジナット(M8)	7T
13	0339-181-234-1	Flange Bolt M10x150-8.8	2	フランジボルトM10X150-8.8	
14	0339-181-235-0	Flange Nut M10-4.8	M10	フランジナットM10-4.8	
15	0386-120-011-3 :28	T/M Mounting Stay(R)	1	T/Mトリツクステー(R)	
16	0386-120-012-0 :28	Brake Wire Stay	1	ブレーキワイヤステー	
17	V211-361-002-5	Bolt (SP)	M10X25	コガタボルト(SP)	
18	V363-260-010-0	Nut with Washer	M10	コガタサラバネツキナット	

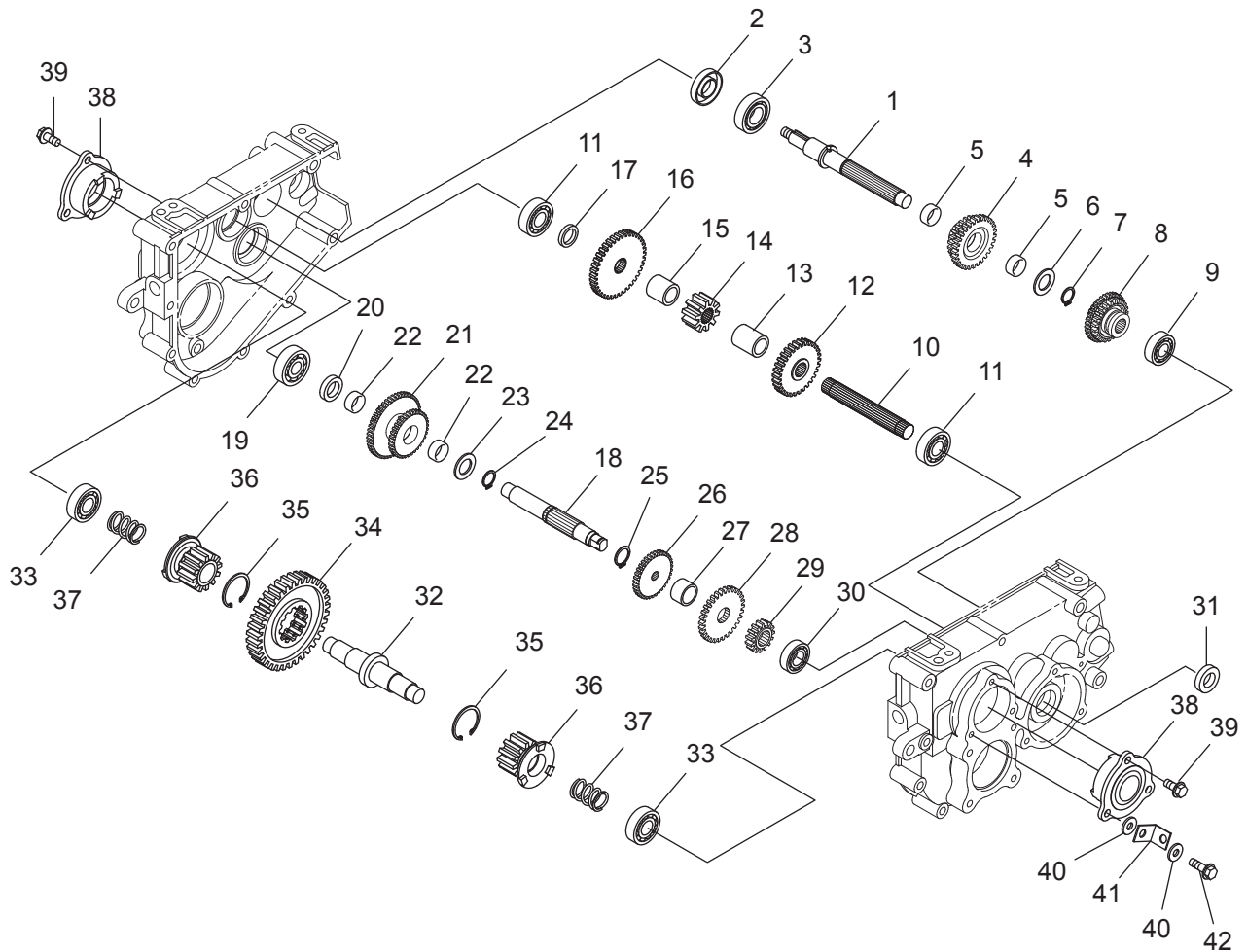
Ref.1 includes Ref.2~(4)

1. Transmission (2)1/2



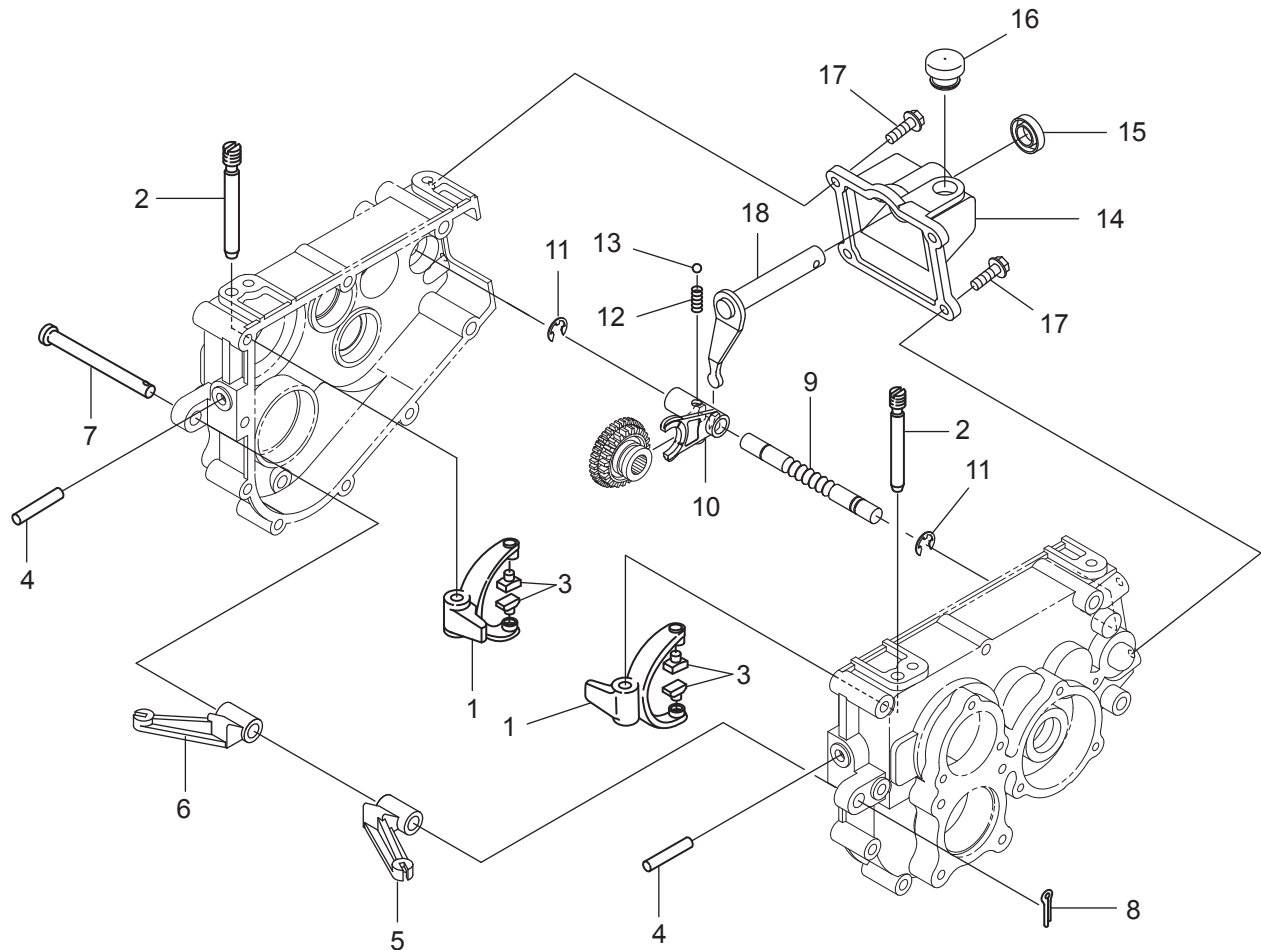
Ref.	Part No.	Part Name	Q'ty	Japanese	Remark
1	0386-110-011-0	Input Shaft	1	ニューリヨクシャフト	
2	V744-120-400-8	Oil Seal	TC20408	オイルシール	
3	1122-280-018-0	Bearing (6004)	1	R.B.B(6004)	
4	0386-110-220-0	Counter Gear (29-23) COMP	1	カウンタギヤ(29-23)COMP	
5	0339-181-303-1	Jig Support (18x22x10)	2	ジグウケ(18X22X10)	
6	0339-181-252-0	Washer (18x30x2)	1	ワッシャ(18X30X2)	
7	V704-140-018-0	Snap Ring (Jig)	18	Ｃｶﾞﾀメワ(ジｸ)	
8	0386-110-230-1	Change Gear COMP	1	チェンジギヤCOMP	
9	1122-280-013-0	Bearing (6202)	1	R.B.B(6202)	
10	0339-181-281-0	Counter Shaft	1	カウンタシャフト	
11	1122-280-015-0	Bearing (6203)	2	R.B.B(6203)	
12	0386-110-013-0	Counter Gear (30)	1	カウンタギヤ(30)	
13	0339-181-283-0	Collar (18x25x31)	1	カラー(18X25X31)	
14	0339-181-284-0	Counter Gear(10x20)	1	カウンタギヤ(10X20)	
15	0339-181-285-0	Collar (18x25x25.2)	1	カラー(18X25X25.2)	
16	0339-181-286-0	Counter Gear (38)	1	カウンタギヤ(38)	
17	0339-181-287-0	Collar (18x25x4.3)	1	カラー(18X25X4.3)	
18	0339-181-301-1	XGH Back Counter Shaft	1	XGHﾊﾞｯｸｶｳﾝﾀﾞｼﾞﾌﾞ	
19	1122-280-017-0	Bearing (6302)	1	R.B.B(6302)	
20	0339-181-302-1	Collar (18x28x6.4)	1	カラー(18X28X6.4)	

1. Transmission (2)2/2



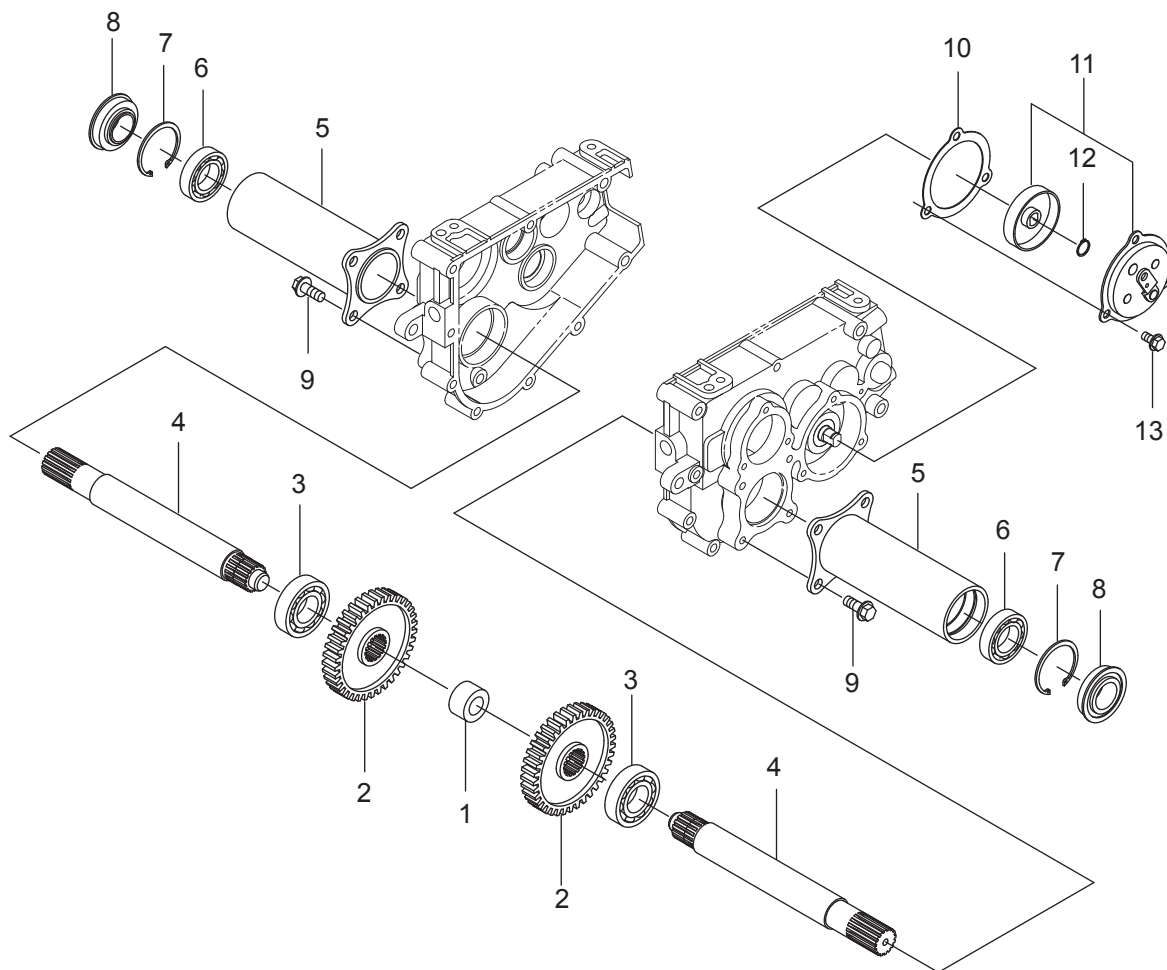
Ref.	Part No.	Part Name	Q'ty	Japanese	Remark
21	0386-110-260-2	Counter Gear COMP	1	カウンタギヤ-COMP	
22	0339-181-303-1	Jig Support (18x22x10)	2	ジクウケ(18X22X10)	
23	0339-181-252-0	Washer (18x30x2)	1	ワッシャ(18X30X2)	
24	V704-140-018-0	Snap Ring (Jig)	18	Cガトメワ(ジク)	
25	V704-140-020-0	Snap Ring (Jig)	20	Cガトメワ(ジク)	
26	0386-110-012-0	Back Counter Gear (35)	1	バックカウンタギヤ(35)	
27	0339-181-305-0	Collar (20x25x15.6)	1	カラ(20X25X15.6)	
28	0386-110-017-1	Back Gear (30)	1	バックギヤ(30)	
29	0386-110-015-0	Back Counter Gear (15)	1	バックカウンタギヤ(15)	
30	1122-280-012-0	Bearing (6003)	1	R.B.B(6003)	
31	V744-117-300-7	Oil Seal	TC17307	オイルシール	
32	0386-110-024-1	Side Clutch Shaft (XG)	1	サイドクラッチシャフト(XG)	
33	1122-280-015-0	Bearing (6203)	2	R.B.B(6203)	
34	0339-181-322-0	Center Gear (XGH)	1	センタギヤ(XGH)	
35	V705-140-037-0	Snap Ring (Hole)	37	Cガトメワ(アナ)	
36	0386-110-022-0	Clutch Gear (XG)	2	クラッチギヤ(XG)	
37	0386-110-023-0	Spring (HC38)	2	スプリング(HC38)	
38	0386-110-331-0	Brake Metal (XG)	2	ブレーキメタル(XG)	
39	0339-181-332-1	Locking Plunge Bolt M8x18	5	ロックフランジボルトM8X18	
40	8935-056-025-0	Link (20)	2	リンク(20)	
41	0339-181-333-0	Return Spring Hook	1	リターンSPフック	
42	0359-110-025-0	Locking Bolt 8x25	1	ロックコガトボルト8X25	

1. Transmission (3)



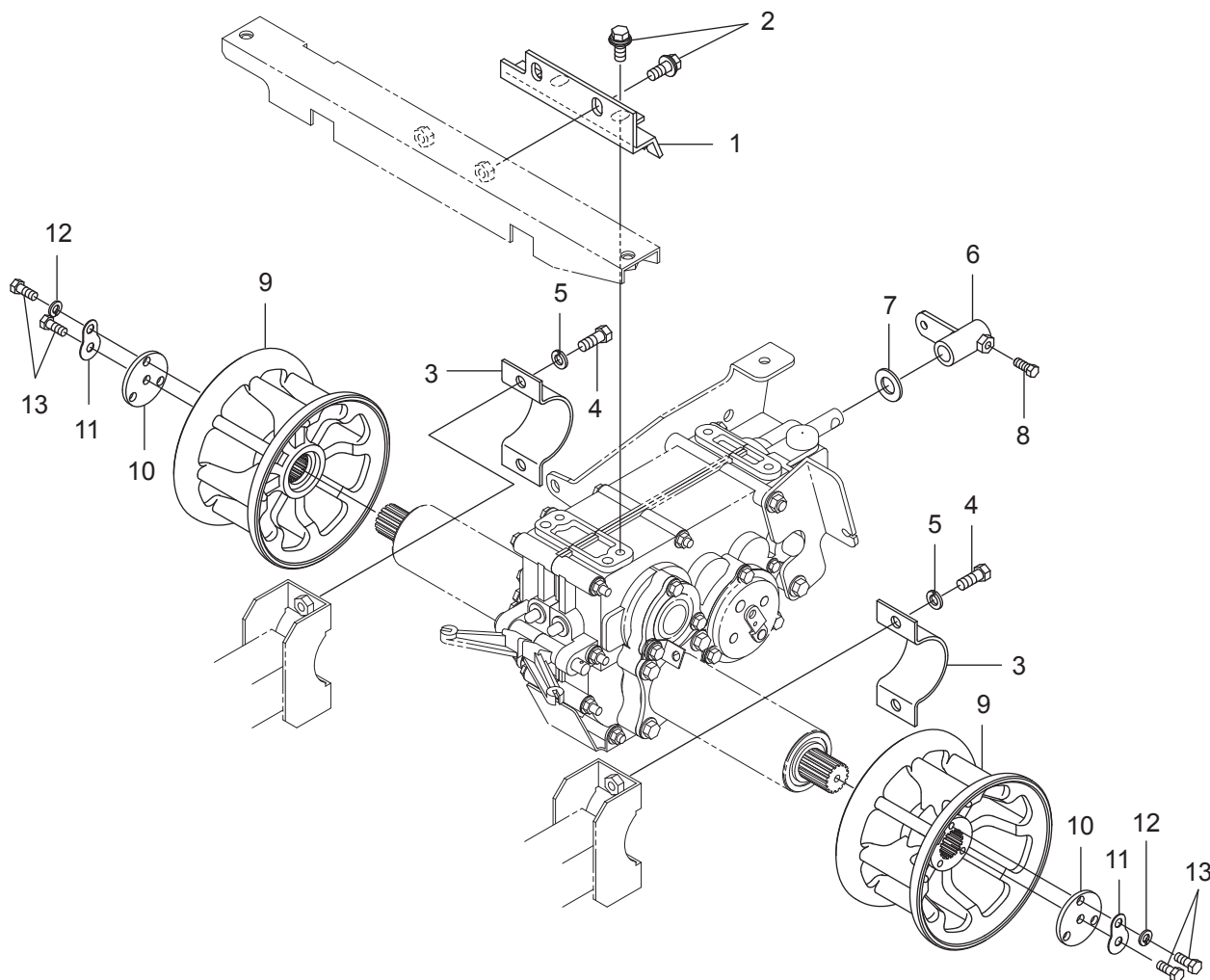
Ref.	Part No.	Part Name	Q'ty	Japanese	Remark
1	0339-181-341-1	Travel Shift Arm (XGH)	2	ソウコウシフトアーム(XGH)	
2	0343-110-014-0	Travel Shift Arm Pin	2	ソウコウシフトアームピン	
3	2703-101-020-0	Shift Collar	4	シフトカラー	
4	3740-111-029-0	Side Clutch Push Rod	2	サイドクラッチプッシュロッド*	
5	0472-110-012-0 :28	Side Clutch Arm (L)	1	サイドクラッチアーム(L)	
6	0472-110-013-0 :28	Side Clutch Arm (R)	1	サイドクラッチアーム(R)	
7	3517-501-002-1	Clutch Guide Pin	1	クラッチガイドピン	
8	V500-163-002-0	Split Pin	3X20	ワリピン	
9	0389-110-021-0	Change Shift Rod (XG)	1	チェンジシフトロッド*(XG)	
10	0339-181-352-0	Change Shift (XGH)	1	チェンジシフト(XGH)	
11	V710-140-010-0	Snap Ring	10	エカ*外メテ	
12	0439-110-021-1	Shift Spring	1	シフトスプリング*	
13	V680-200-001-0	Steel Ball	5/16	スチールボール	
14	0339-181-361-0	XGH Shift Case	1	XGHシフトケース	
15	V744-116-300-7	Oil Seal	TC16307	オイルシール	
16	3560-102-029-1	Refuel Line	1	チュウユセン	
17	0339-181-362-0	Plunge Bolt M8x25-6.8	4	フランジボルトM8X25-6.8	
18	0339-181-380-0	Change Arm COMP	1	チェンジアームCOMP	

1. Transmission (4)



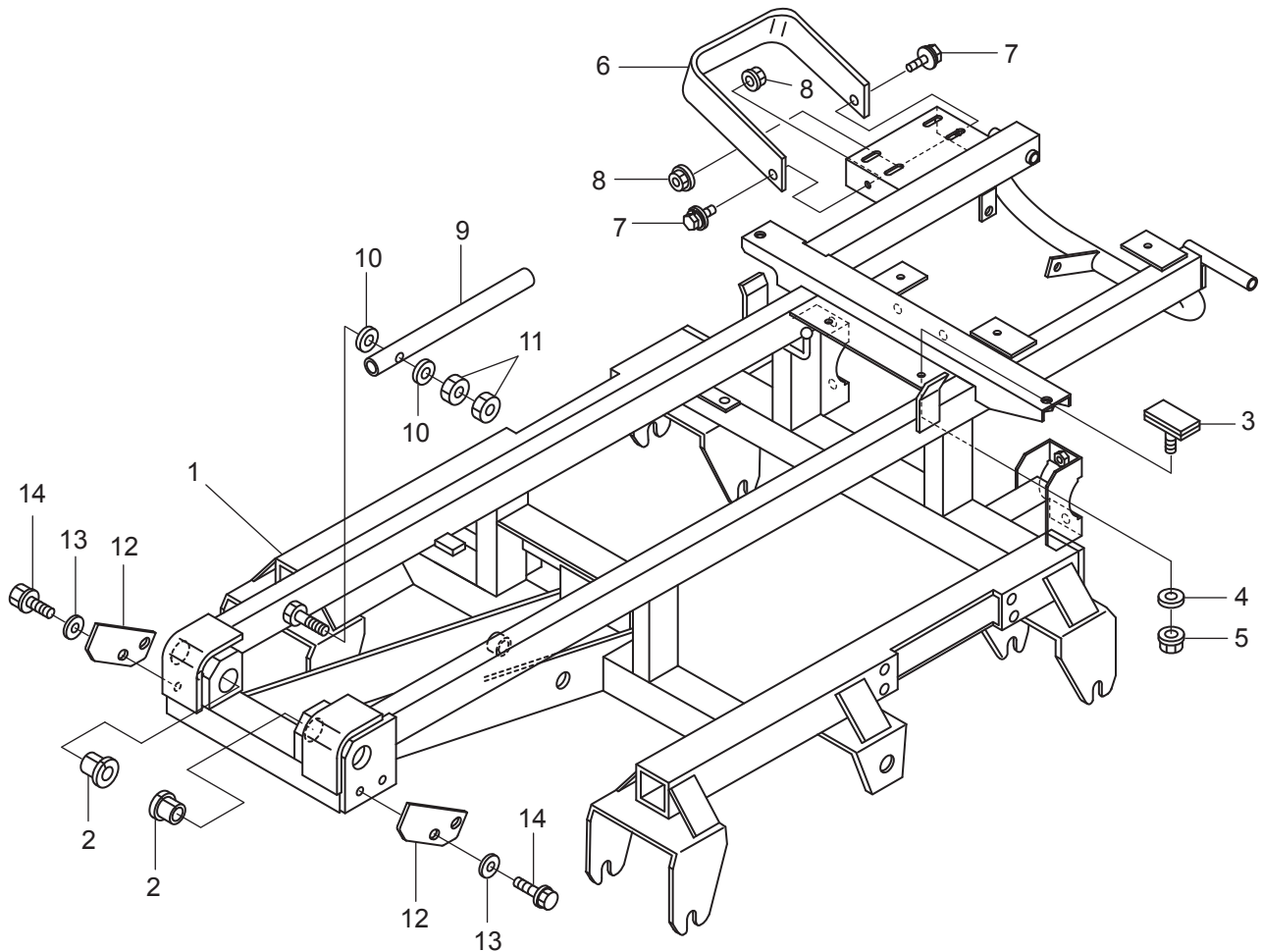
Ref.	Part No.	Part Name	Q'ty	Japanese	Remark
1	0339-181-401-0	Wheel Center Collar	1	ホイールセンターカラー	
2	0386-110-019-0	Wheel Gear (XG)	2	ホイールギヤ(XG)	
3	1122-280-016-0	Bearing (6206)	2	R.B.B(6206)	
4	0386-110-016-0	Wheel Shaft (551)	2	ホイールシャフト(551)	
5	0386-110-270-0 :28	Wheel Pipe COMP	2	ホイールパイプCOMP	
6	1122-280-019-0	Bearing (6006)	2	R.B.B(6006)	
7	V707-140-055-0	Snap Ring (Hole)	55	スナップリング(アナ)	
8	1341-735-001-0	Seal	2	シグツクシール	
9	0339-181-405-0	Locking Plunge Bolt M10x25	8	ロックフランジボルトM10X25	
10	0337-110-051-1	Packing Brake	1	ブレーキパッキン	
11	0337-110-500-1	Brake (62) ASSY	1	ブレーキ(62)ASSY	
12	V704-140-014-0	Snap Ring (Jig)	14	Cガトメワ(シク)	
13	0339-181-391-0	Plunge Bolt M8x16-6.8	3	フランジボルトM8X16-6.8	

1. Transmission (5)



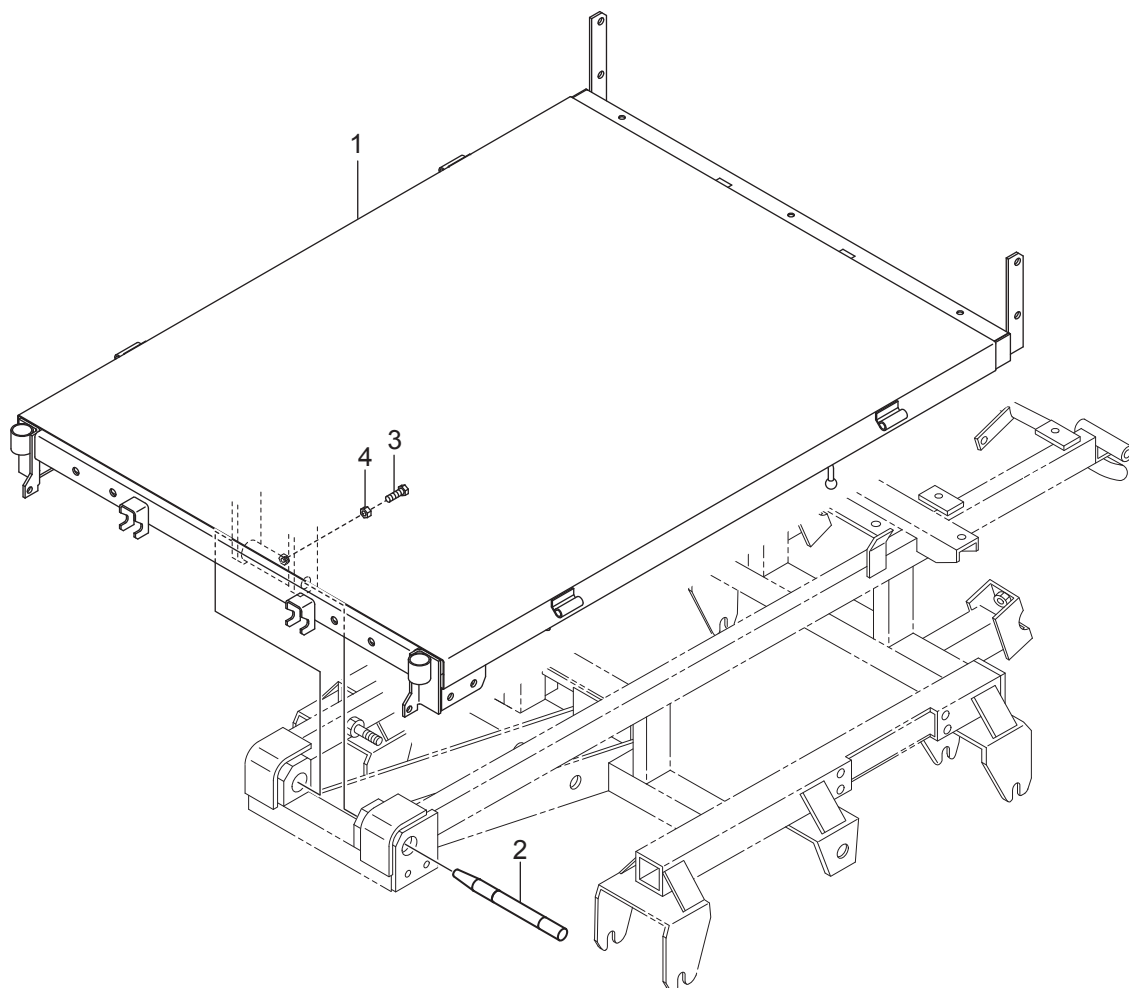
Ref.	Part No.	Part Name	Q'ty	Japanese	Remark
1	0386-120-013-1 :28	Side Clutch Wire Stay	1	サイドクラッチワイヤステー	
2	V211-361-002-5	Bolt (SP)	M10X25	コガタボルト(SP)	
3	0353-131-015-0 :28	Wheel Pipe Support (64)	2	ホイールパイプオサエ(64)	
4	V201-461-002-5	Bolt	M10X25	コガタボルト	9T
5	V401-160-010-0	Spring Washer	10	S.W	
6	0386-120-210-0 :28	Change Arm COMP	1	チェンジアームCOMP	
7	V411-200-016-0	Washer	16	ミカキサガネ	
8	4175-402-004-0	Pulley Set Bolt	1	プーリセットボルト	
9	0386-130-011-0 :28	Wheel Sprocket	2	ホイールスプロケット	
10	0354-120-013-0	Sprocket Washer (B)	2	スプロケットサガネ(B)	
11	3051-102-009-0	Washer	2	ユルミメサガネ	
12	V401-160-008-0	Spring Washer	8	S.W	
13	V201-460-802-0	Bolt	M8X20	コガタボルト	9T

2. Frame



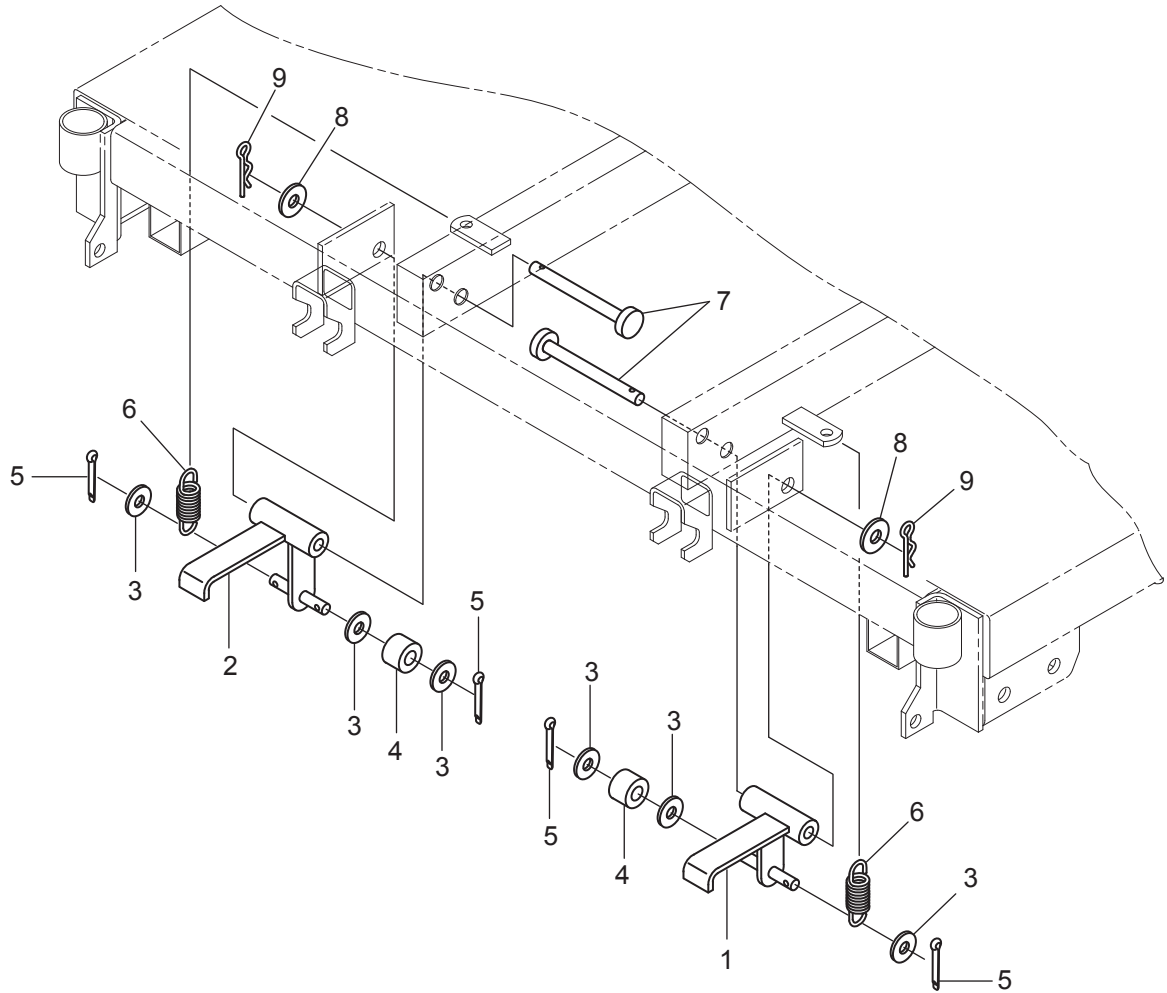
Ref.	Part No.	Part Name	Q'ty	Japanese	Remark
1	0386-215-210-1 :28	Frame (XG551D) COMP	1	フレーム(XG551D)COMP	
2	0450-301-011-0	Flange Bush 20	2	フランジブッシュ20	
3	0452-210-250-0	Anti-vibration Rubber COMP	2	ニダイボウシンゴムCOMP	
4	3782-131-014-0	Rotor Jig Link	2	ロータジグリンク	
5	V362-260-008-0	Nut with Washer	1シユ M8	コガタサラハネツキナツ	
6	0353-211-011-0 :28	Pump Guard	1	ポンプガード	
7	V211-360-802-0	Bolt (SP)	M8X20	コガタボルト(SP)	
8	V363-260-008-0	Nut with Washer	2シユ M8	コガタサラハネツキナツ	
9	0353-211-012-0 :08	Falling Stop Pipe	1	タオレトメパイプ	
10	V410-260-012-0	Washer	12	コガタサガネ	
11	V303-260-012-0	Nut with Washer	M12	コガタナツ	
12	0344-210-011-2 :28	Dump Cam	2	タンブカム	
13	3731-551-008-0	Gear Support Washer	4	ギヤオサエサガネ	
14	V211-260-801-6	Bolt (S)	M8X16	コガタボルト(S)	

3. Carriage (1)



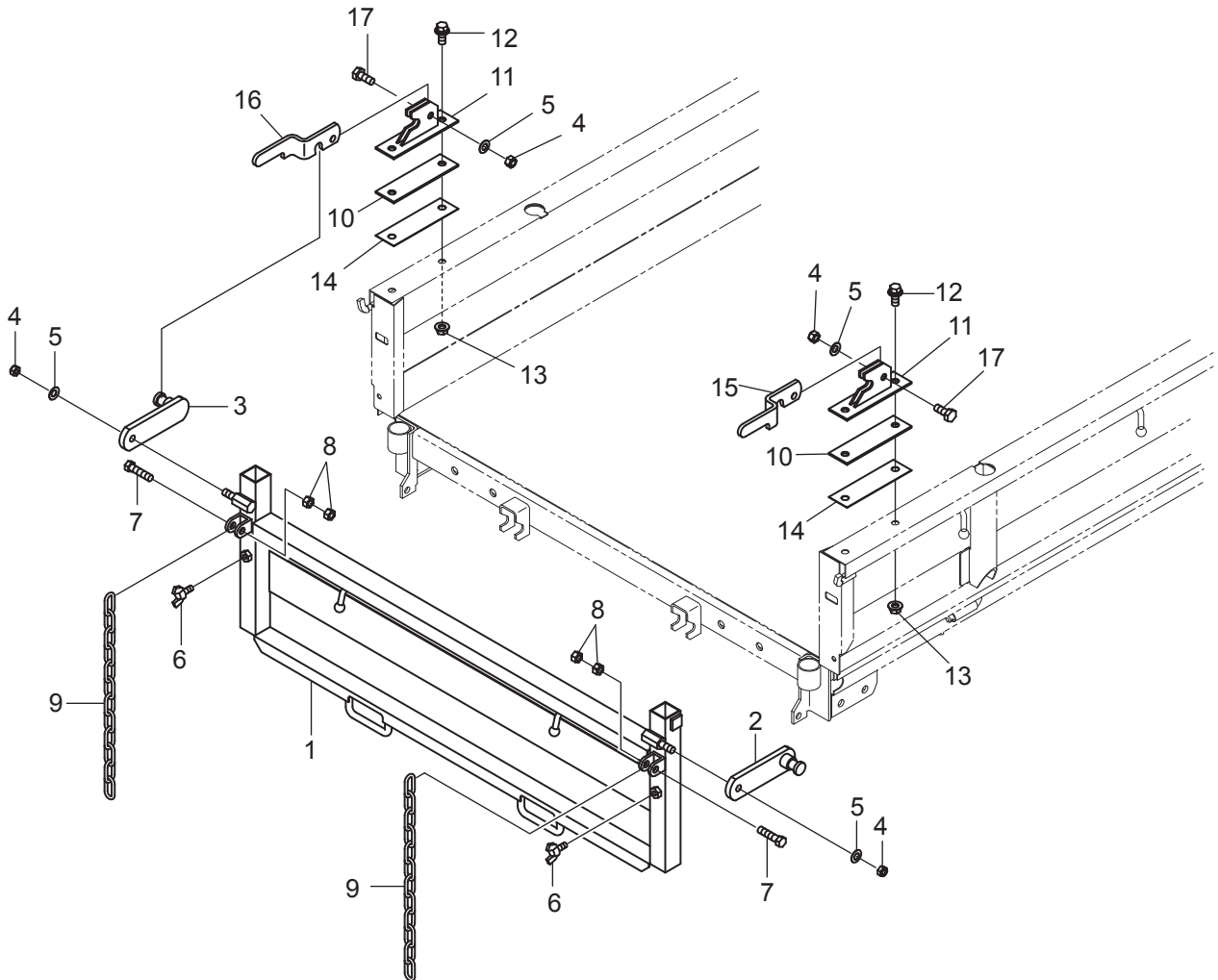
Ref.	Part No.	Part Name	Q'ty	Japanese	Remark
1	0353-253-200-4 : 28	Carriage COMP	1	ニダイドCOMP	
2	0344-250-011-0	Main Arm Fulcrum Jig	1	メインアームシテンジク	
3	V201-460-802-5	Bolt	M8X25	コカ ^タ ボルト	9T
4	V304-260-008-0	Nut	2シユ M8	コカ ^タ ナツト	

3. Carriage (2)



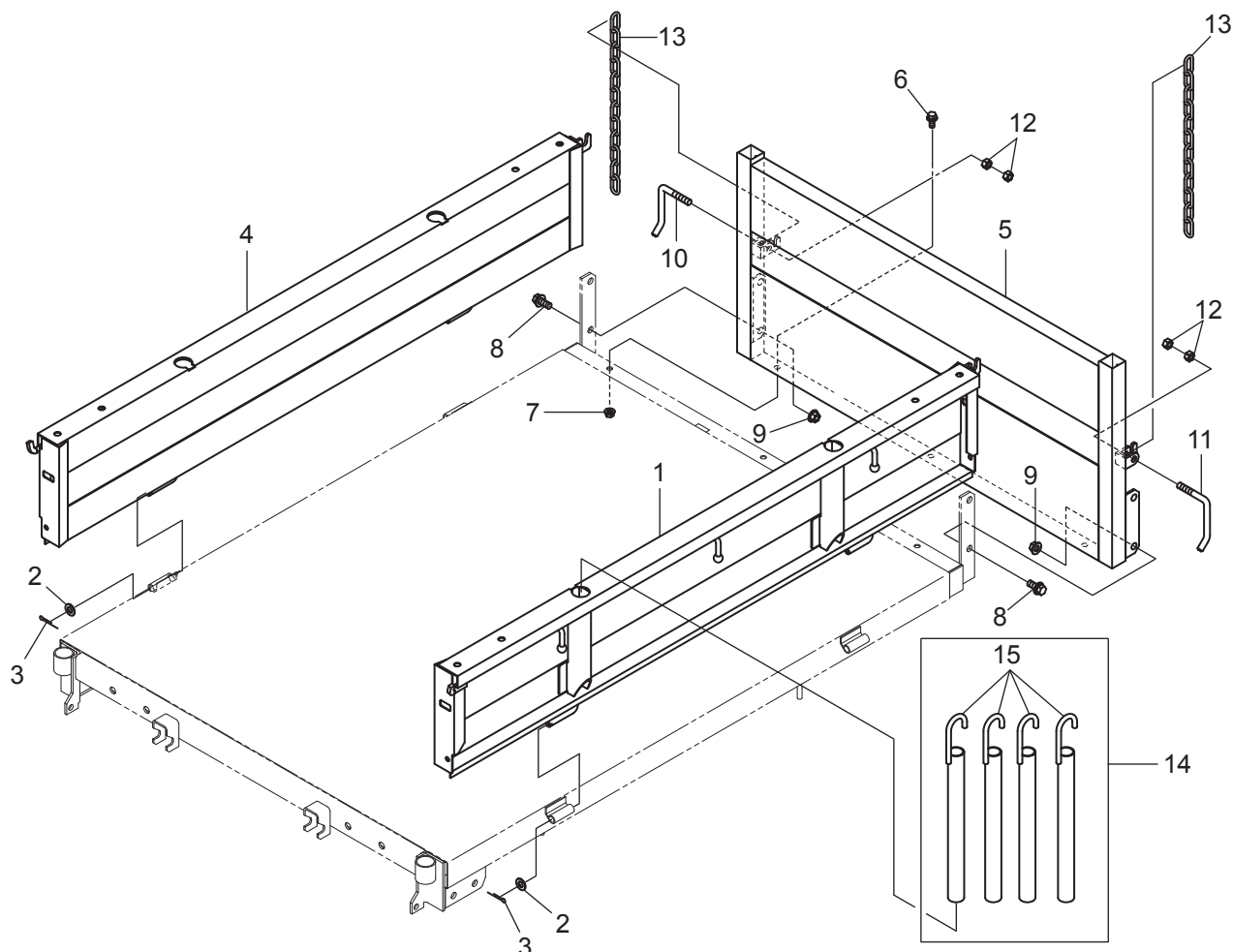
Ref.	Part No.	Part Name	Q'ty	Japanese	Remark
1	0344-255-200-0	Gate Locking Arm (L) COMP	1	ゲートロックアーム(L)COMP	
2	0344-255-210-0	Gate Locking Arm (R) COMP	1	ゲートロックアーム(R)COMP	
3	V411-260-008-0	Washer	8	ミガキザガネ	
4	0375-255-011-0	Roller	2	フックサドウローラ	
5	V500-162-502-0	Split Pin	2.5X20	ワリピン	
6	8935-042-034-0	Rear Cover Spring	2	リヤカバーカイヘイSP	
7	0365-303-001-0	Hook Fulcrum Pin	2	フックシテンピン	
8	V411-260-012-0	Washer	12	ミガキザガネ	
9	1305-241-001-0	Split Pin	2	ホイルヨウヘアピン	

4. Front Frame



Ref.	Part No.	Part Name	Q'ty	Japanese	Remark
1	0344-260-200-1 : 16	Front Frame COMP	1	マエワクCOMP	
2	0347-262-200-0 : 16	Opening Arm (L) COMP	1	カイハイアーム(L)COMP	
3	0347-262-210-0 : 16	Opening Arm (R) COMP	1	カイハイアーム(R)COMP	
4	0412-204-004-0	U-nut (M10)	4	Uナット(M10)	
5	3911-550-015-0	Plate Spring (10)	4	サラハネ(10)	
6	V271-160-802-0	Wing Bolt	2シユ M8X20	チヨウボルト	
7	V201-261-004-0	Bolt	M10X40	コカタボルト	
8	V304-260-010-0	Nut	2シユ M10	コカタナット	
9	0439-267-011-0	Hook Chain	2	フックチェン	
10	0437-277-201-0 : 16	Rear Frame Fulcrum Plate	1	ウシロワクシテンイタ	
11	0437-277-200-0 : 16	Rear Frame Fulcrum COMP	2	ウシロワクシテンCOMP	
12	V211-361-002-5	Bolt (SP)	M10X25	コカタボルト(SP)	
13	V362-260-010-0	Nut with Washer	1シユ M10	コカタサラハネツキナット	
14	0437-277-011-0 : 16	Fulcrum Plate Spacer	4	シテンイタスペーサ	
15	0437-277-012-0	Rear Gate Lever (L)	1	リヤゲートレバー(L)	
16	0437-277-013-0	Rear Gate Lever (R)	1	リヤゲートレバー(R)	
17	0412-204-003-0	Opening Fulcrum Bolt	2	カイハイシテンボルト	

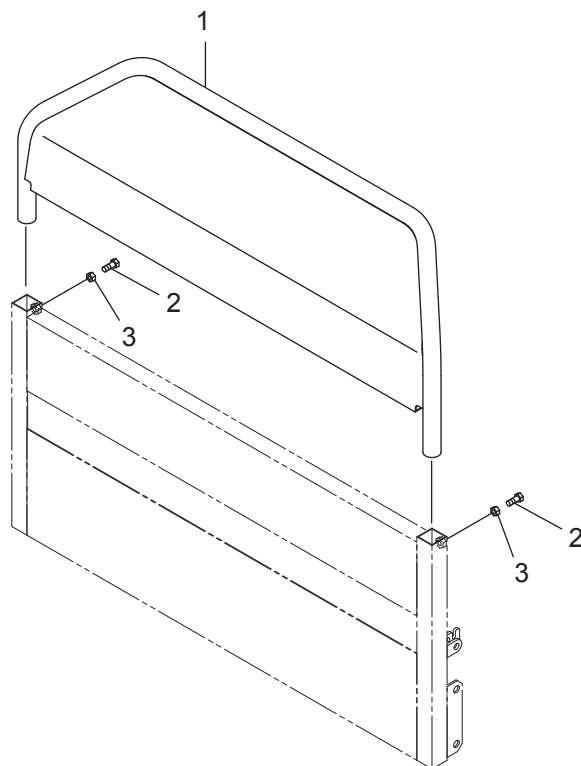
5. Side-Rear Frame(1)



Ref.	Part No.	Part Name	Q'ty	Japanese	Remark
1	0344-260-220-1 : 16	Side Frame (L) COMP	1	ヨコワク(L)COMP	
2	V411-260-010-0	Washer	10	ミカキサガネ	
3	V500-162-502-0	Split Pin	2.5X20	ワリピン	
4	0344-260-230-1 : 16	Side Frame (R) COMP	1	ヨコワク(R)COMP	
5	0386-262-210-0 : 16	Rear Frame (XG550DI) COMP	1	ウシロワク(XG550DI)COMP	
6	V211-360-802-0	Bolt (SP)	M8X20	コガタボルト(SP)	
7	V363-260-008-0	Nut with Washer	2シユ M8	コガタサラハネツキナツ	
8	V211-361-002-5	Bolt (SP)	M10X25	コガタボルト(SP)	
9	V363-260-010-0	Nut with Washer	M10	コガタサラハネツキナツ	
10	0366-302-011-0	Frame Stop Screw (S) L	1	ワクトメネジ(S)L	
11	0366-302-012-0	Frame Stop Screw (S) R	1	ワクトメネジ(S)R	
12	V304-260-010-0	Nut	2シユ M10	コガタナツ	
13	0439-267-011-0	Hook Chain	2	フックチェン	
14	0453-200-220-0	Frame Pipe SET	1	ニワクパイプSET	
15	0432-204-240-0 : 16	Frame Pipe COMP	4	ニワクパイプCOMP	

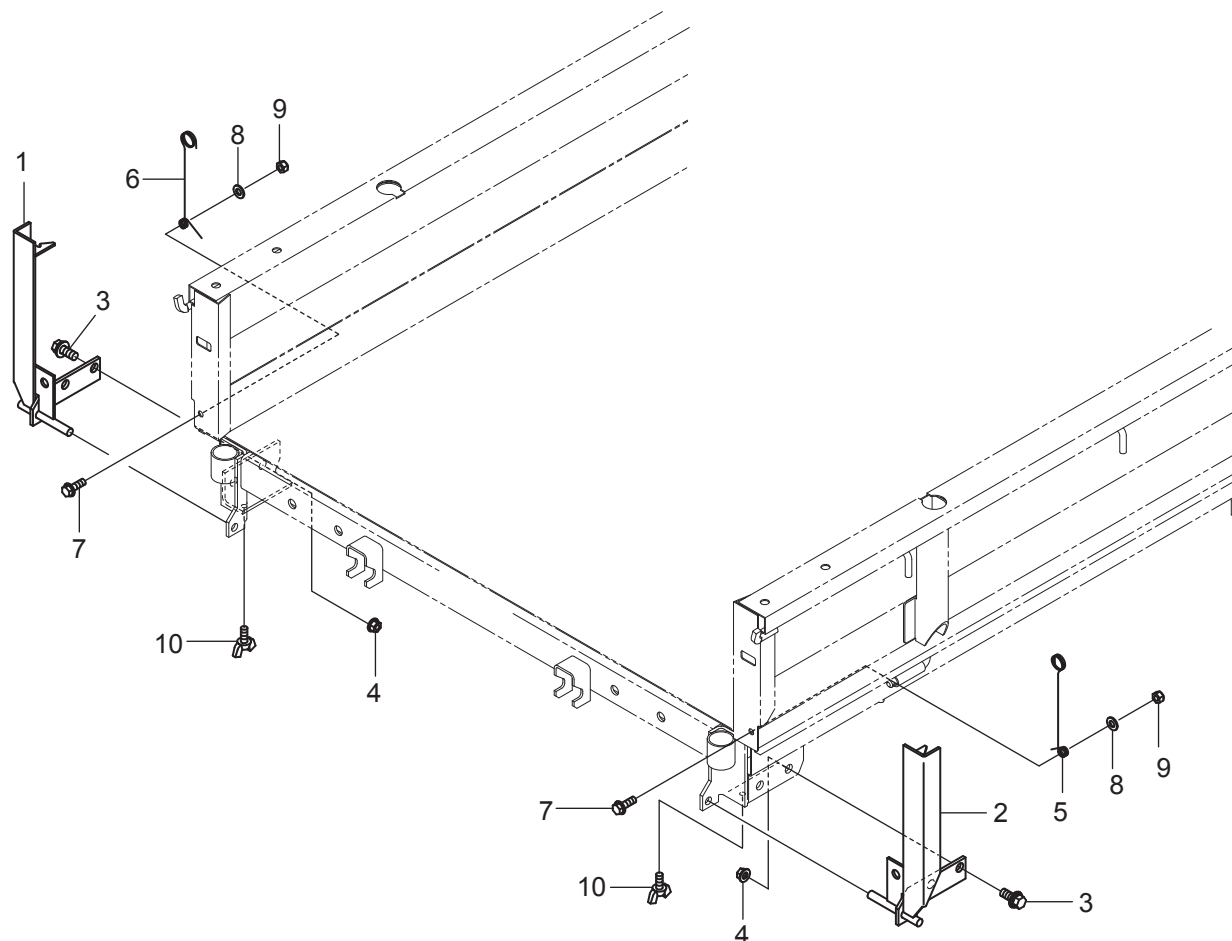
Ref.14 includes Ref.15

5. Side-Rear Frame(2)



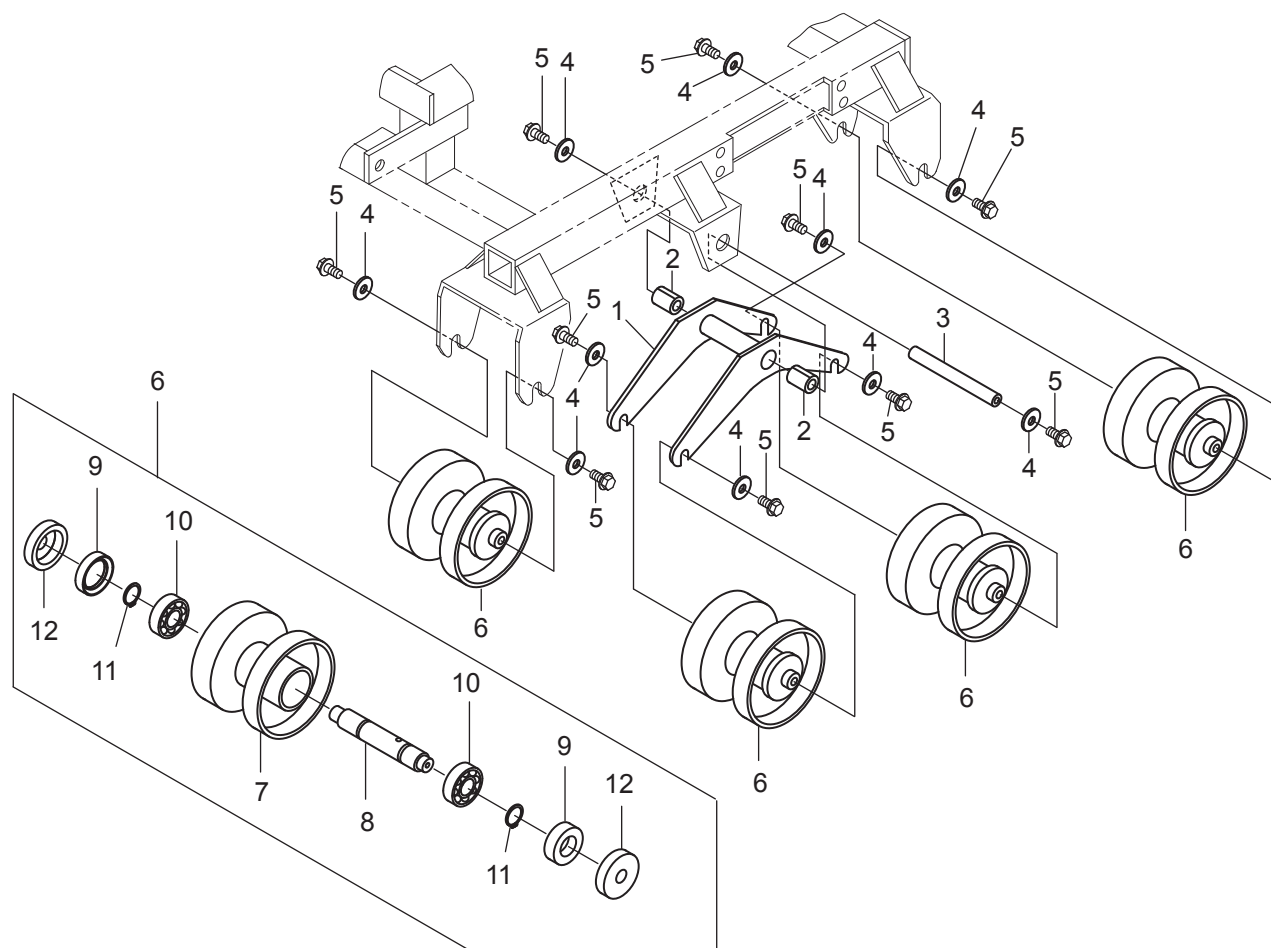
Ref.	Part No.	Part Name	Q'ty	Japanese	Remark
1	0386-262-220-0 : 16	Rear Frame (Upper) COMP	1	ウシロワク(ウエ)COMP	
2	V201-260-802-0	Bolt	M8X20	コガタボルト	
3	V304-260-008-0	Nut	2シユ M8	コガタナツト	

6. Frame Fall Preventive Device



Ref.	Part No.	Part Name	Q'ty	Japanese	Remark
1	0344-268-200-1 :16	Side Frame Fall Stop (L) COMP	1	ヨコワクタオレドメ(L)COMP	
2	0344-268-210-1 :16	Side Frame Fall Stop (R) COMP	1	ヨコワクタオレドメ(R)COMP	
3	V211-361-002-5	Bolt (SP)	M10X25	コガタボルト(SP)	
4	V362-260-010-0	Nut with Washer	1ｼﾞ M10	コガタサラハネツキナット	
5	0344-268-011-1	Fall Stop Spring (L)	1	タオレドメSP(L)	
6	0344-268-012-1	Fall Stop Spring (R)	1	タオレドメSP(R)	
7	V211-160-802-5	Bolt (P)	M8X25	コガタボルト(P)	
8	V411-260-008-0	Washer	8	ミカキサガネ	
9	1122-725-012-0	U-nut (M8)	2	Uナット(M8)	
10	V271-160-802-0	Wing Bolt	2ｼﾞ M8X25	チヨウボルト	

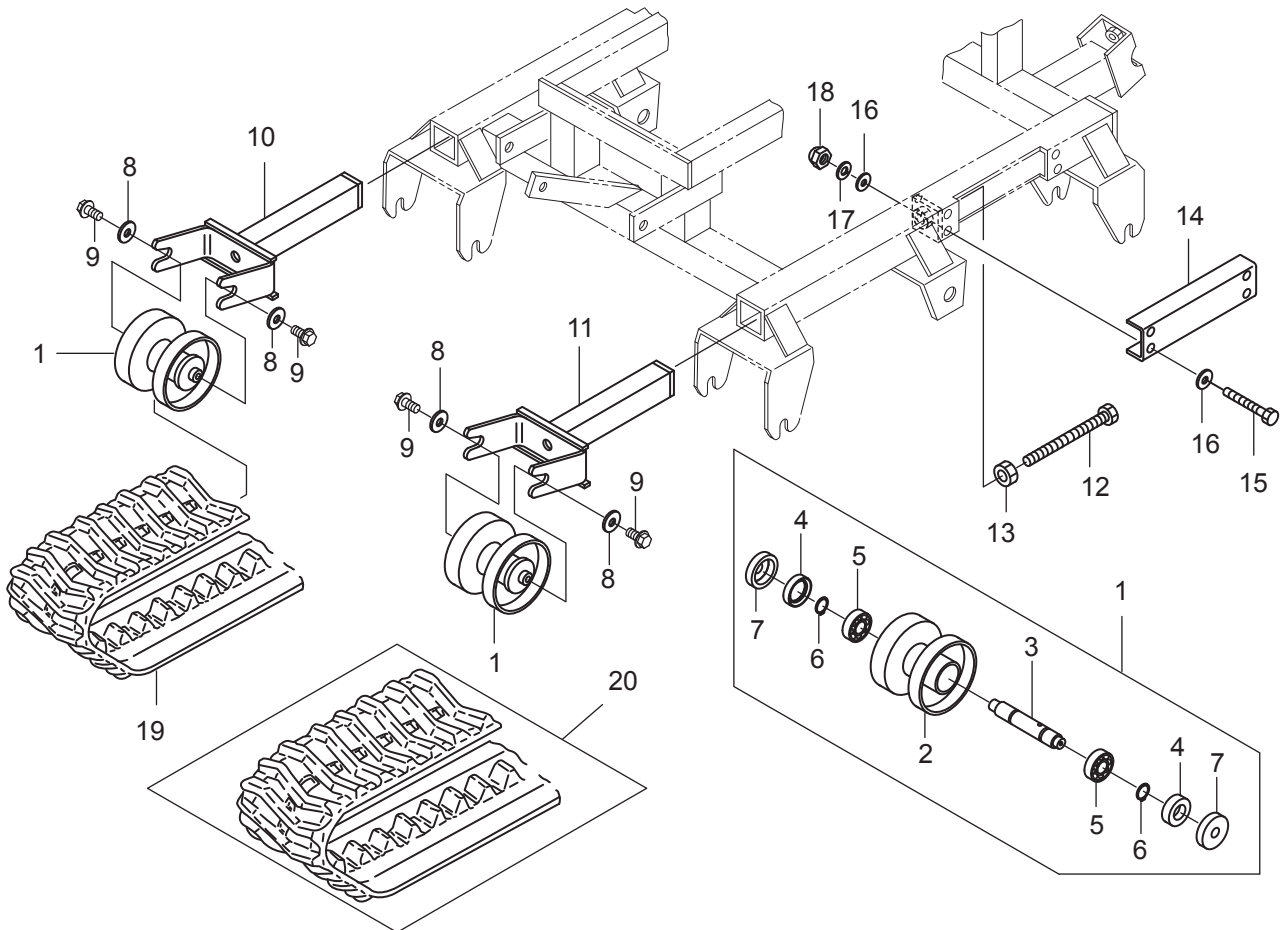
7. Travelling (1)



Ref.	Part No.	Part Name	Q'ty	Japanese	Remark
1	0353-310-200-1 :28	Equalizer COMP	2	イコライザCOMP	
2	0354-310-011-0	Bush (25x28x30)	4	ブシユ(25X28X30)	
3	0354-310-015-0	Equalizer Fulcrum Pin (177)	2	イコライザシテンピン(177)	
4	3768-361-029-0	Rotor Gear Washer	20	ロータキヤトメサカネ	
5	0339-315-012-0	F Bolt (M10X1.25X20)	20	Fボルト(M10X1.25X20)	
6	0354-310-300-0	Track Roller (150) ASSY	8	トラックローラ(150)ASSY	
7	0354-310-310-0 :28	Roller (150x142) COMP	8	ローラ(150X142)COMP	
8	0354-310-301-0	Shaft (Track Roller)	8	シャフト(トラックローラ)	
9	0560-310-012-0	Oil Seal	16	オイルシール	
10	V600-110-620-4	Bearing	6204	16 R.B.B	
11	V704-140-020-0	Snap Ring (Jig)	20	16 Cカ外メワ(ジク)	
12	0354-310-021-0	Dust Cover (16)	16	16 ダストカバー(ハイテン/16)	

Ref.6 includes Ref.7~12

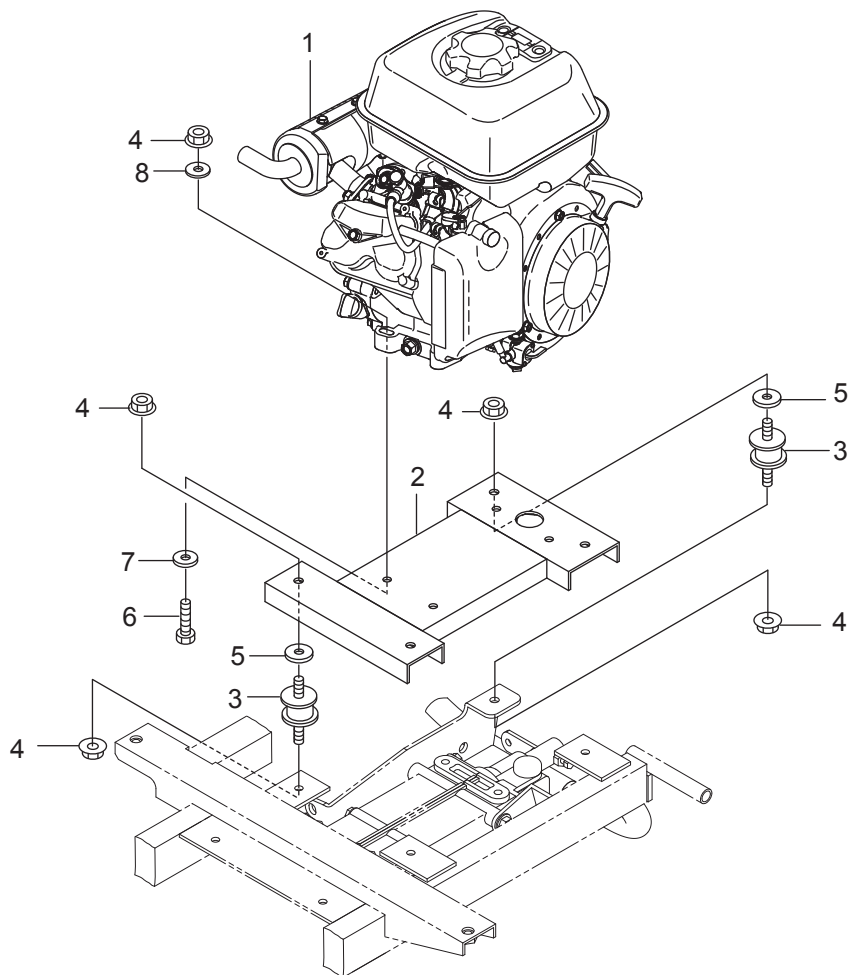
7. Travelling (2)



Ref.	Part No.	Part Name	Q'ty	Japanese	Remark
1	0354-330-300-0 :28	Idle Roller (150) ASSY	2	アイドルローラ(150)ASSY	
2	0354-310-310-0	Roller (150x142) COMP	2	ローラ(150X142)COMP	
3	0354-330-301-0	Shaft (Idle Roller)	2	シャフト(アイドルローラ)	
4	0560-310-012-0	Oil Seal	4	オイルシール	
5	V600-110-620-4	Bearing	4	R.B.B	6204
6	V704-140-020-0	Snap Ring (Jig)	4	Cガットメワ(ジク)	20
7	0354-310-021-0	Dust Cover (16)	4	ダストカバー(ハイテン/16)	
8	3768-361-029-0	Rotor Gear Stop Washer	4	ロータキヤートメサガネ	
9	0339-315-012-0	Plunge Bolt (M10X1.25X20)	4	Fボルト(M10X1.25X20)	
10	0353-340-200-0 :28	Idle Rod (L) COMP	1	アイドルロッド(L)COMP	
11	0353-340-210-0 :28	Idle Rod (R) COMP	1	アイドルロッド(R)COMP	
12	0354-340-011-1	Tension Bolt	2	テンションボルト	
13	V303-260-016-0	Nut	2	コガタナット	M16
14	0354-340-223-0 :28	Track Frame Cover	2	トラックフレームカバー	
15	V201-260-807-5	Bolt	8	コガタボルト	M8X75
16	V411-260-008-0	Washer	8	ミカキサガネ	8
17	V401-160-008-0	Spring Washer	8	S.W	8
18	V340-160-008-0	Cap Nut	8	フクロナット	M8
19	0353-350-200-0	Crawler 200x39x72	2	クローラT200X39X72	
20	0353-351-200-0	Crawler 250x39x72	2	クローラT250X39X72	OPT

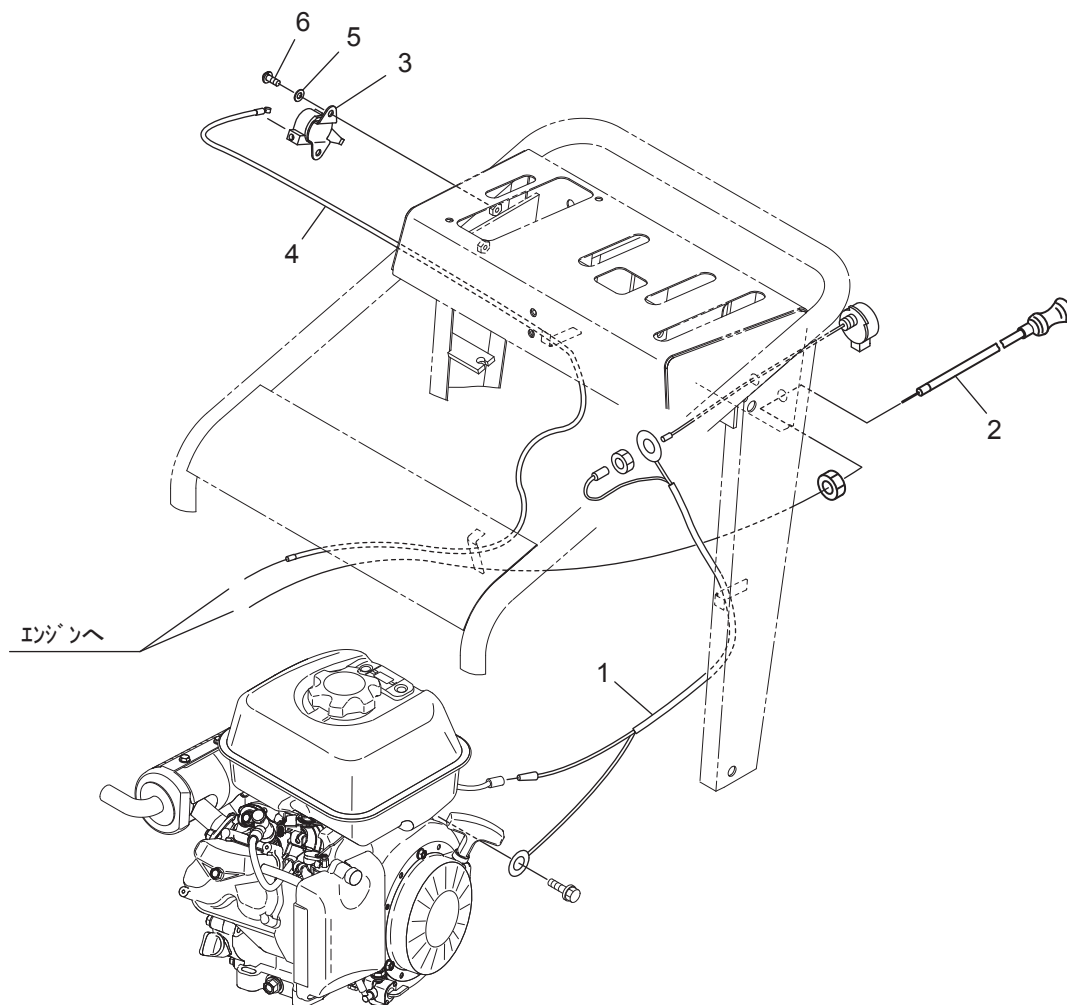
Ref.1 includes Ref.2~7

8. Engine(1)



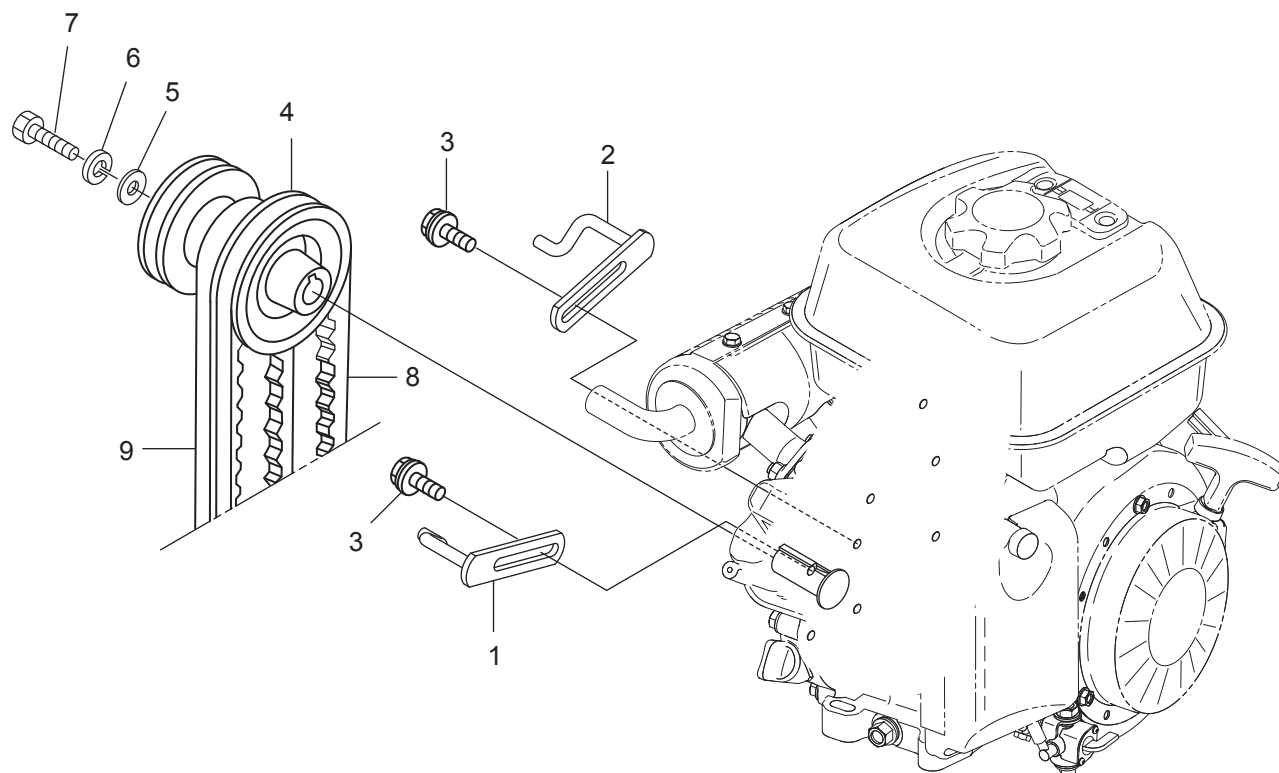
Ref.	Part No.	Part Name	Q'ty	Japanese	Remark
1	0386-410-200-0	Engine (FJ180G) ASSY	1	エンジン(FJ180G)ASSY	
2	0386-420-210-0 :28	Engine Base (551) COMP	1	エンジンベース(551)COMP	
3	0437-420-011-0	Rubber 40	4	ホウシソコム40	
4	V362-260-008-0	Nut with Washer	1シユ M8	12 コガタサラハネツキナツト	
5	3746-621-019-0	Counter Pulley Link	4	カウンタプーリリンク	
6	V201-260-804-5	Bolt	M8X45	4 コガタボルト	
7	8935-056-025-0	Link (20)	4	4 リンク(20)	
8	V411-260-008-0	Washer	8	4 ミガキサガネ	

8. Engine(2)



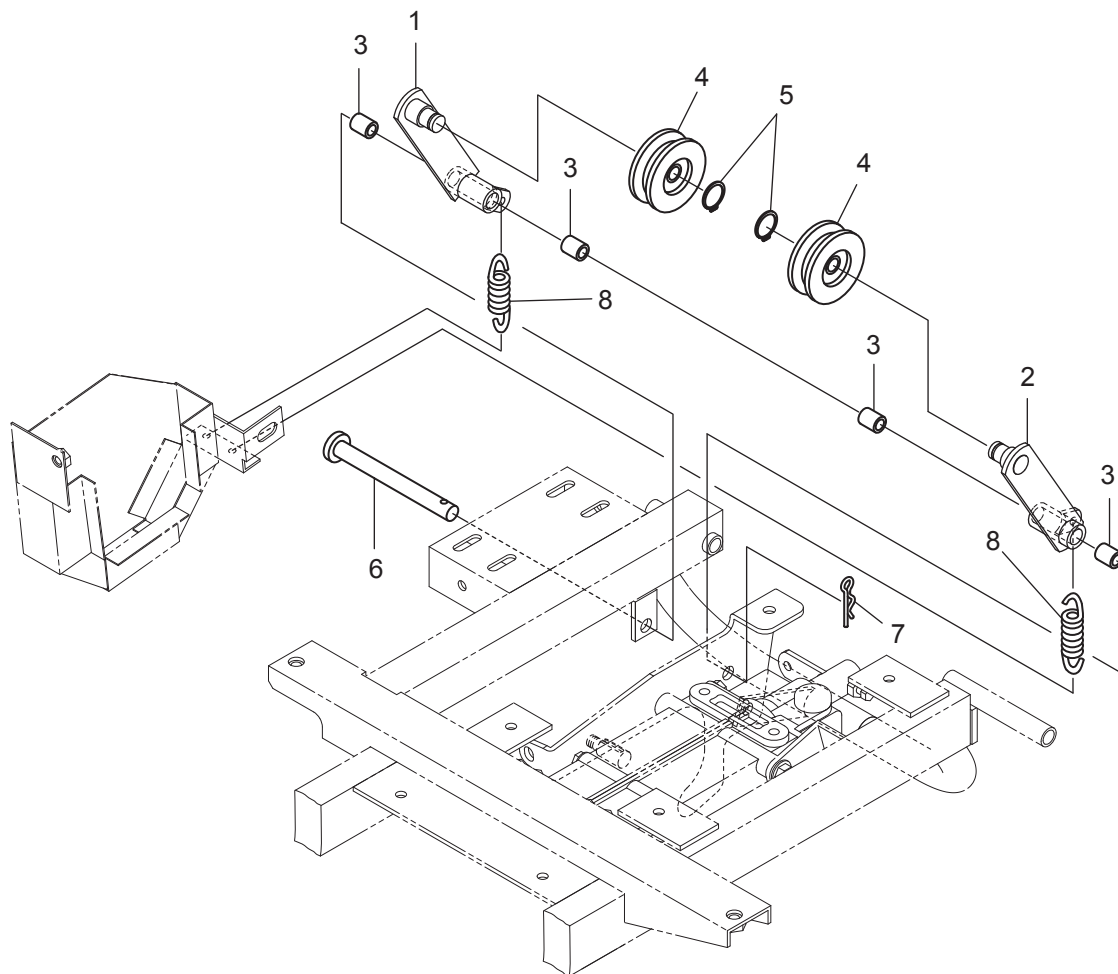
Ref.	Part No.	Part Name	Q'ty	Japanese	Remark
1	0354-421-330-0	Stop Code (600) ASSY	1	ストップコード(600)ASSY	
2	0386-410-011-1	Cable (Choke)	1	ケーブル(チョーク)	
3	0376-625-011-0	Throttle Lever	1	スロットルレバー	
4	1115-410-011-2	Throttle Cable	1	ケーブル.スロットル	
5	V411-260-006-0	Washer	6	ミガキサガネ	
6	V120-266-001-6	Plus Head Screw	M6X16	プラスナヘコネジ(S)	

9. Conduction (1)



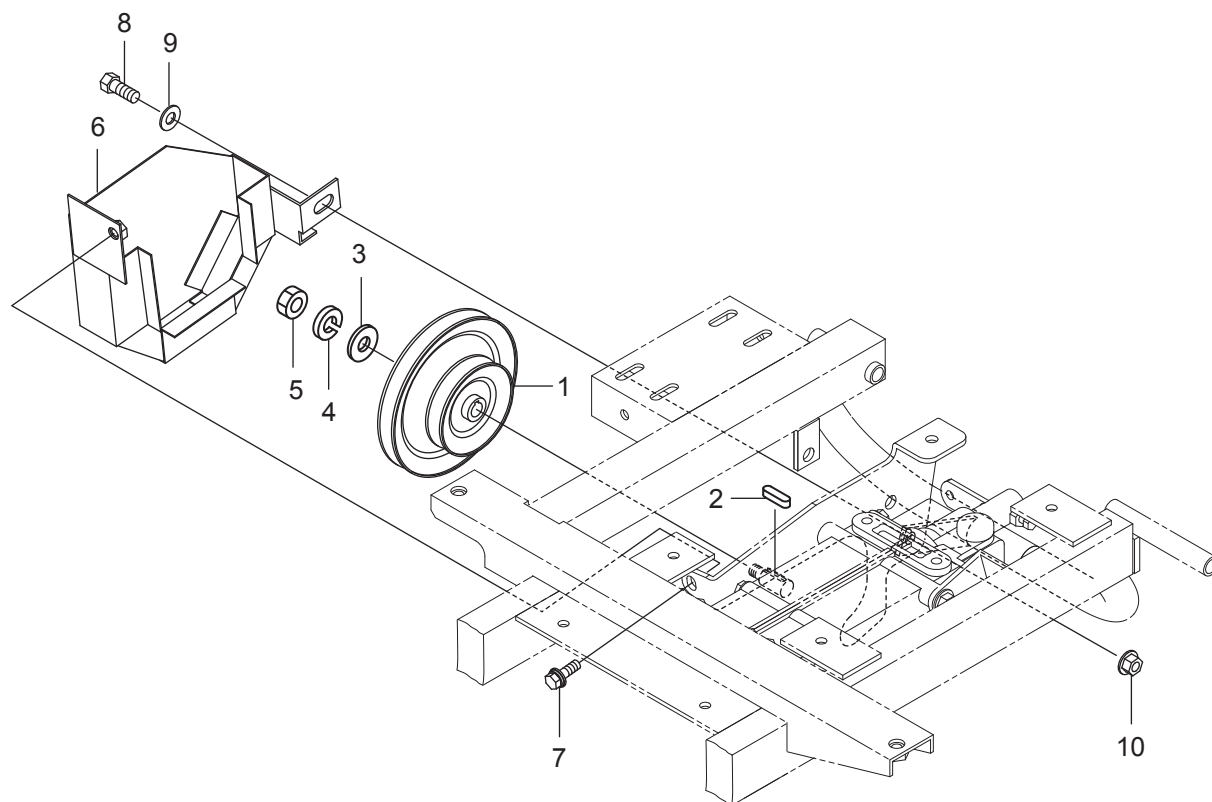
Ref.	Part No.	Part Name	Q'ty	Japanese	Remark
1	0386-510-210-0 :28	Belt Stopper (EF) COMP	1	ベルトストッパ(EF)COMP	
2	0386-510-260-0 :28	Belt Stopper (ER) COMP	1	ベルトストッパ(ER)COMP	
3	V211-360-801-6	Bolt (SP)	M8X16	コガタボルト(SP)	
4	0386-512-011-0 :28	Engine Pulley (XG550DI)	1	Eプーリ(XG550DI)	
5	3746-621-019-0	Counter Pulley Link	1	カウンタプーリリンク	
6	V401-160-008-0	Spring Washer	8	S.W	
7	V201-460-802-0	Bolt	M8X20	コガタボルト	9T
8	0353-510-013-0	Cog Belt (SB31HP4)	1	コグベルト(SB31HP4)	
9	0347-510-012-0	Cog Belt (SB32HP4)	1	コグベルト(SB32HP4)	

9. Conduction (2)



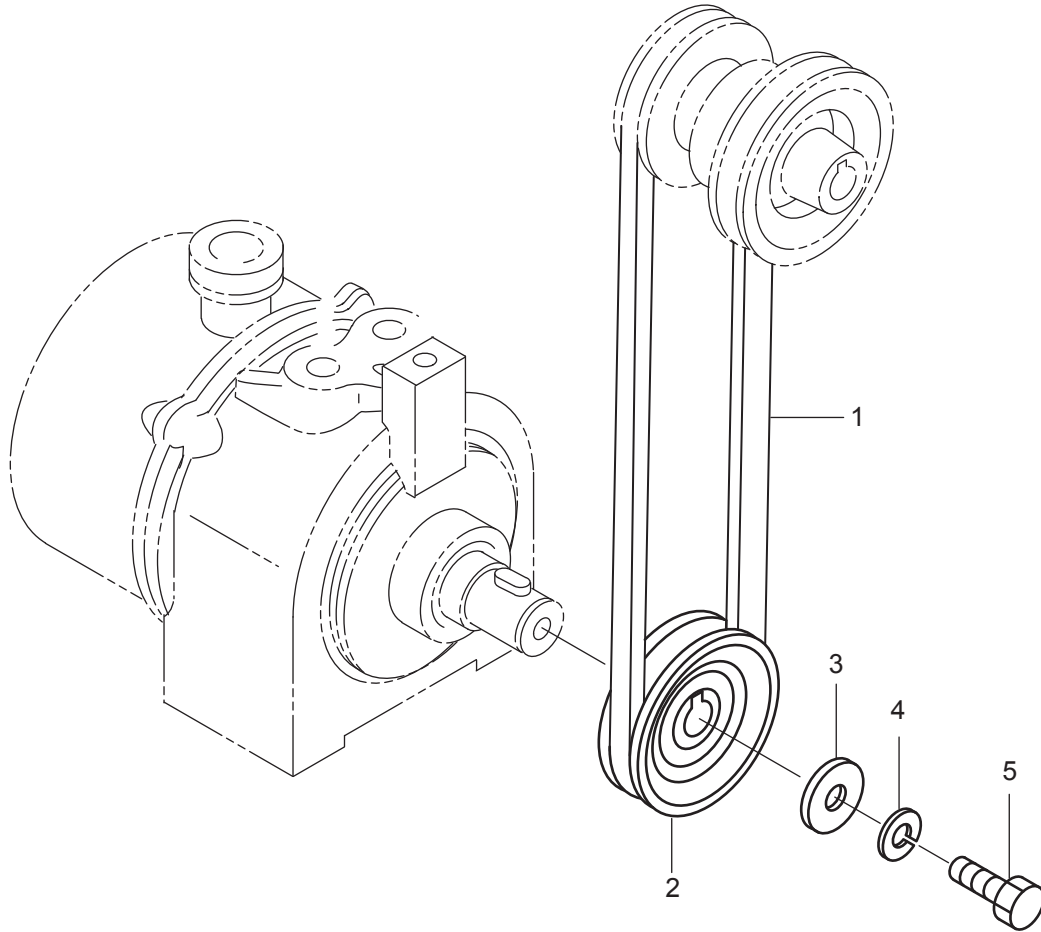
Ref.	Part No.	Part Name	Q'ty	Japanese	Remark
1	0386-510-250-2 : 28	Tension (125) COMP	1	テンション(125)COMP	
2	0386-510-220-1 : 28	Tension (110) COMP	1	テンション(110)COMP	
3	8935-008-014-0	Fulcrum Holder	4	キリカエアームシテンウケ	
4	8935-004-026-0	Counter Tension Pulley	2	カウンタテンションプーリ	
5	V704-140-015-0	Snap Ring (Jig)	15	Cガ°外メワ(ジク)	
6	0450-502-012-0	Clutch Lever Fulcrum	1	クラツチレバ°シテン	
7	1305-241-001-0	Wheel Split Pin	1	ホイルヨウヘア°ピン	
8	8935-005-031-0	Cover Spring	2	カバ°SP	

9. Conduction (3)



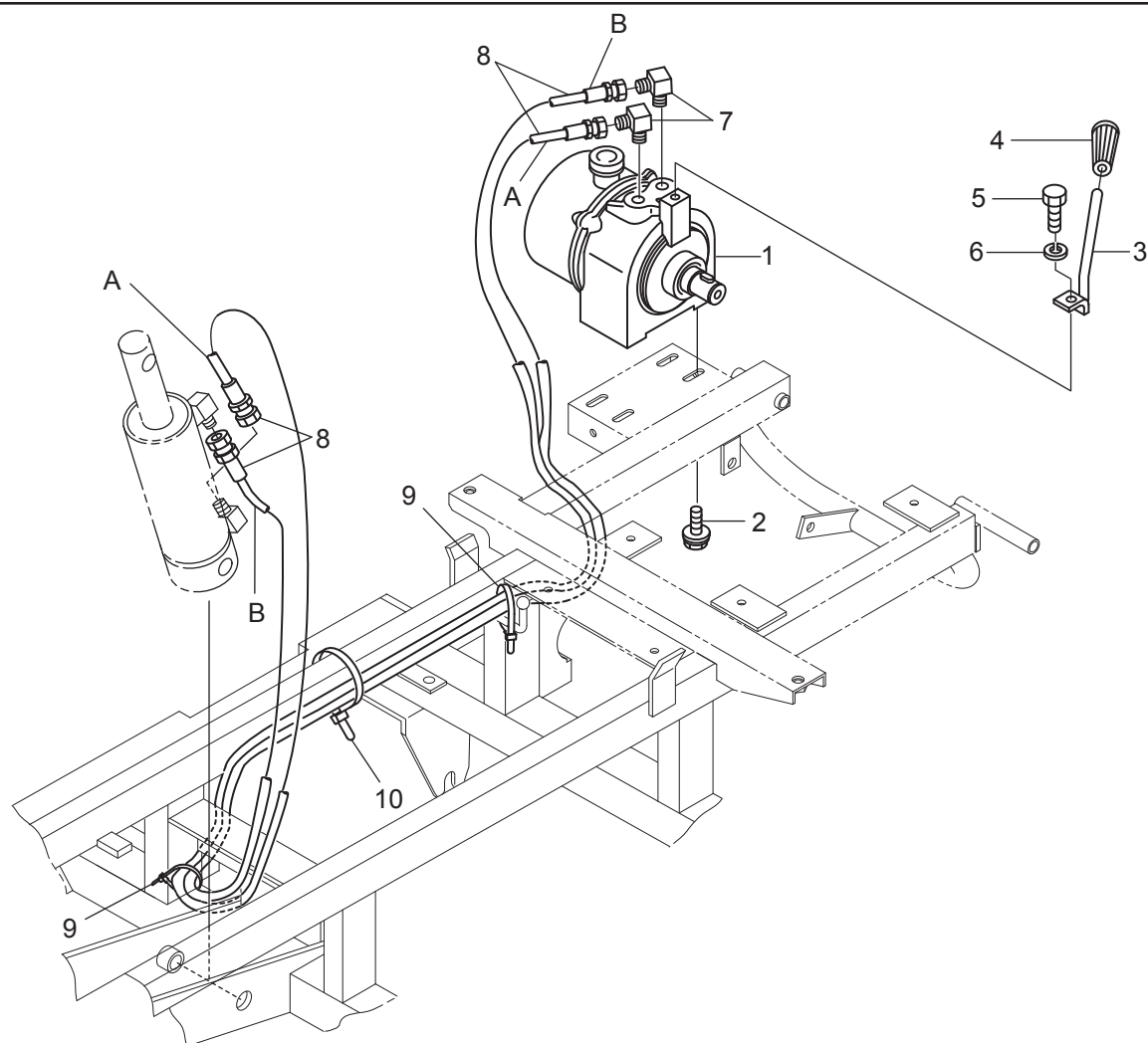
Ref.	Part No.	Part Name	Q'ty	Japanese	Remark
1	0386-510-230-0 : 28	T/M Pulley (XG551) COMP	1	Mﾌﾟｰﾘ(XG551)COMP	
2	3731-521-006-0	Coupling Key	1	ニユリヨクジクキー	
3	8935-001-062-0	Washer	1	ﾏﾀﾙｻﾞｶﾞﾈ	
4	V401-160-010-0	Spring Washer	10	S.W	
5	V300-260-010-0	Nut	M10	ﾅｯﾄ	
6	0386-510-240-1 : 28	Belt Cover (Under) COMP	1	ﾍﾞﾙﾄｶﾊﾞｰ(ｱﾝﾀﾞ)COMP	
7	V211-360-802-0	Bolt (SP)	M8X20	ｺｶﾞﾀﾎﾙﾄ(SP)	
8	V201-261-002-5	Bolt	M10X25	ｺｶﾞﾀﾎﾙﾄ	
9	V411-260-010-0	Washer	10	ﾐｶｷｻﾞｶﾞﾈ	
10	V363-260-010-0	Nut with Washer	M10	ｺｶﾞﾀｻﾗﾊﾞﾈｯﾂｷﾅｯﾄ	

9. Conduction (4)



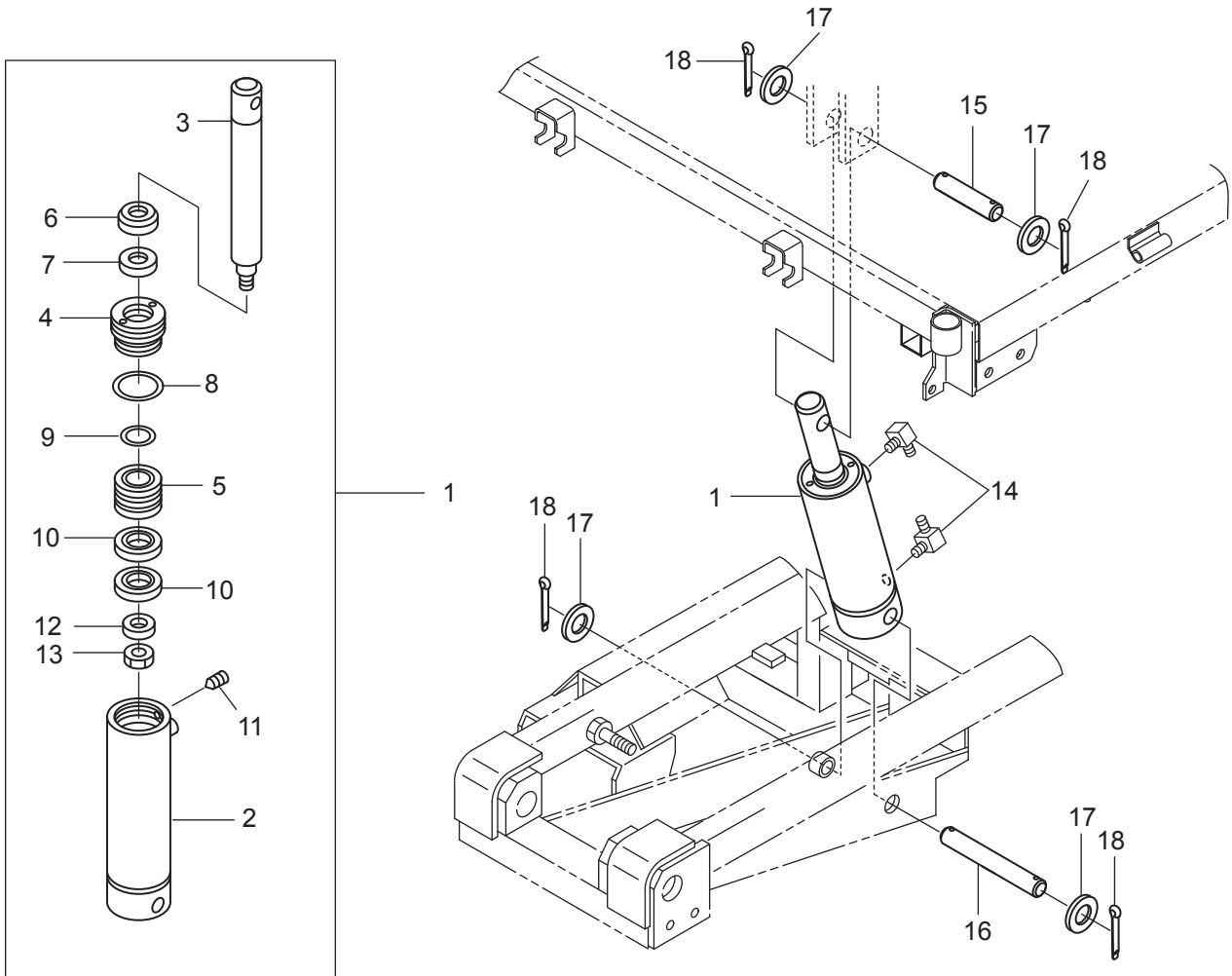
Ref.	Part No.	Part Name	Q'ty	Japanese	Remark
1	V811-000-015-0	V Belt	A-15	1 Vベルト	
2	0386-520-210-0 :28	Pump Pulley COMP	1	1 PプーリCOMP	
3	0325-501-006-0	Link	1	1 リンク(10)	
4	V401-160-010-0	Spring Washer	10	1 S.W	
5	V201-261-001-6	Bolt	M10X16	1 コカタボルト	

10. Hydraulic Device (1)



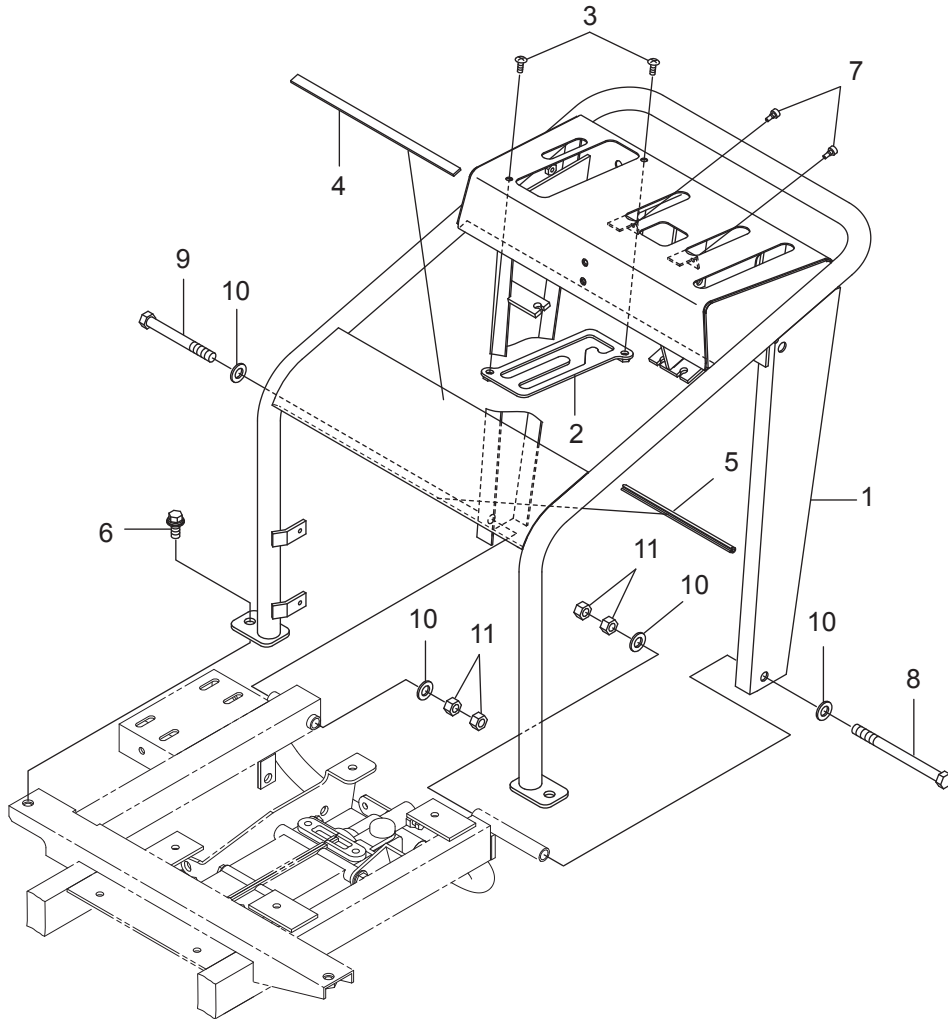
Ref.	Part No.	Part Name	Q'ty	Japanese	Remark
1	0344-530-200-0	Hydraulic Pump H130R	1	エアツポンプH130R	
2	V211-360-802-0	Bolt (SP)	M8X20	4	コカタボルト(SP)
3	0353-530-210-0 : 16	Hydraulic Handle (XG) COMP	1	エアツハンドル(XG)COMP	
4	3640-585-001-0	Grip (Yellow)	1	ニキリ(イエロー)	
5	V201-261-002-0	Bolt	M10X20	1	コカタボルト
6	V401-160-010-0	Spring Washer	10	1	S.W
7	0412-205-009-0	90° Elbow	2	90°エルボ	
8	0551-530-013-0	Hose (1600)	2	ホース(1600)	
9	0325-503-004-1	Re-use Cable Tie	2	リヒートタイ	
10	0384-420-015-0	Re-use Cable Tie (200)	1	リヒートタイ(200)	

10. Hydraulic Device (2)



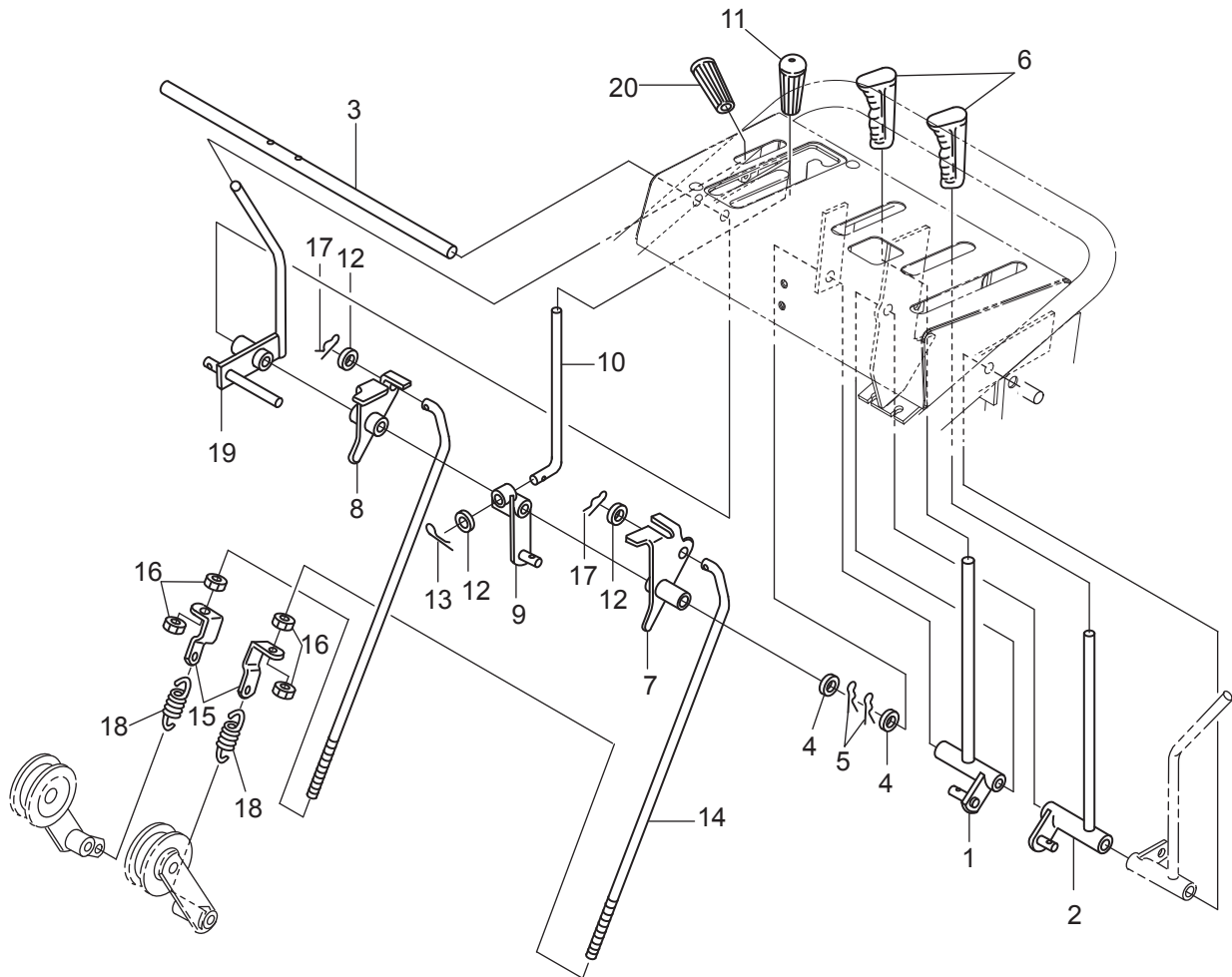
Ref.	Part No.	Part Name	Q'ty	Japanese	Remark
1	0347-530-300-2 : 28	Cylinder (155-300) ASSY	1	シリンダ(155-300)ASSY	
2	0315-303-240-1	Sub Cylinder COMP	1	シリンダサブCOMP	
3	0347-530-301-1	Rod (294)	1	ロッド(294)	
4	0315-303-222-0	Rod Cover	1	ロッドカバー	
5	0315-303-223-1	Piston	1	ピストン	
6	0315-303-224-0	Dust Seal 35	1	ダストシール35	
7	0315-303-225-0	U Packing 35	1	Uパッキン35	
8	V721-103-105-8	O Ring	G58	1	リング
9	V720-102-402-0	O Ring	P20	1	リング
10	0315-303-226-0	U Packing 63	2	2	Uパッキン63
11	0433-025-013-0	Screw	1	1	ロツカクアナツキトメネジ
12	V411-260-016-0	Washer	16	1	ミガキサガネ
13	V330-460-016-0	Nut	M16X1.5	1	ナット(ホソメ)
14	0412-205-009-0	90° Elbow	2	2	90°エルボ
15	0344-530-014-0	Cylinder Rod Pin	1	1	シリンダロッドピン
16	0344-530-013-0	Cylinder Head Pin	1	1	シリンダヘッドピン
17	V411-260-020-0	Washer	20	4	ミガキサガネ
18	V500-165-003-0	Split Pin	5X30	4	ワリピン

11. Operating Cover (1) Handle



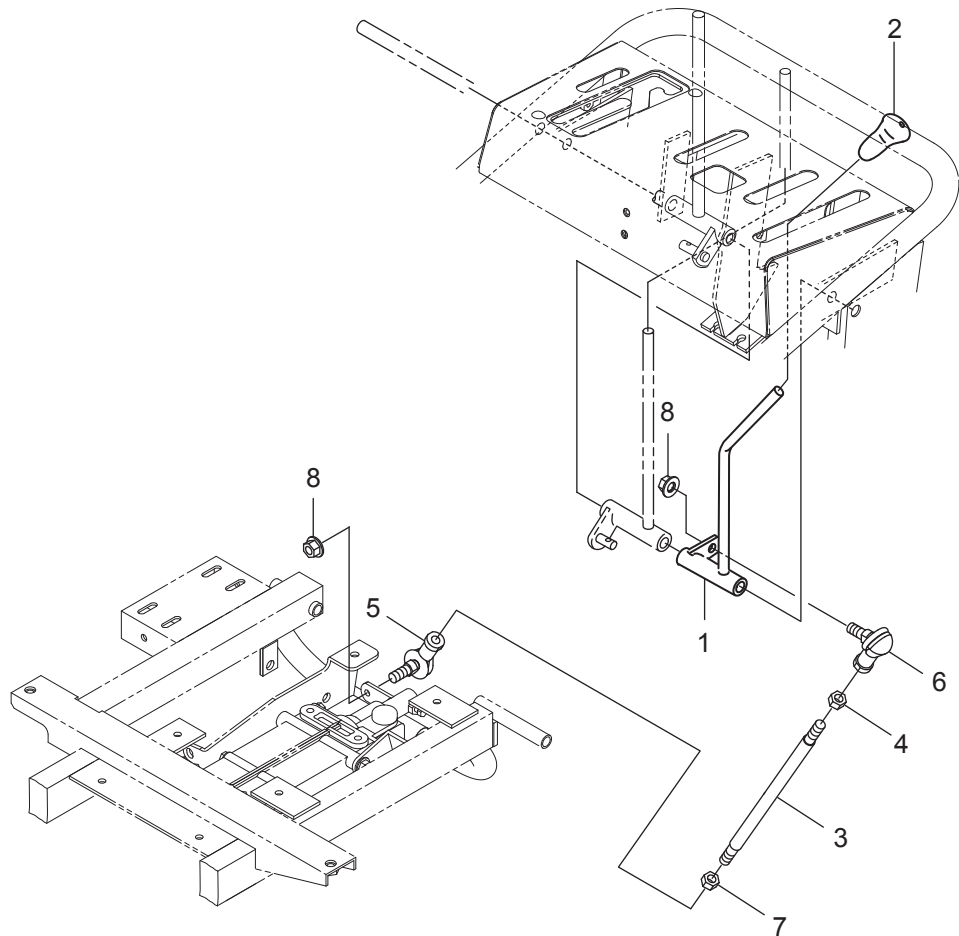
Ref.	Part No.	Part Name	Q'ty	Japanese	Remark
1	0386-610-210-2 : 28	Handle (551) COMP	1	ハンドル(551)COMP	
2	0386-610-230-2	Clutch Guide Plate COMP	1	クラッチガイドプレートCOMP	
3	0771-441-013-0	Screw (M6x14)	2	トラスコネジ(M6X14)	
4	0386-610-011-0	Basket Sponge	1	バスケットスポンジ	
5	0353-631-011-0	Guide Rubber (177)	1	ガイドゴム(177)	
6	V211-361-002-5	Bolt (SP)	M10X25	コガタボルト(SP)	
7	2100-410-007-2	Stopper Rubber		ナエオクリアームストッパ	
8	V200-261-214-5	Bolt	M12X145	ボルト	
9	V200-261-210-5	Bolt	M12X105	ボルト	
10	V411-260-012-0	Washer	12	ミカキサガネ	
11	V303-260-012-0	Nut	M12	コガタナツ	

11. Operating Cover (2) Side Clutch



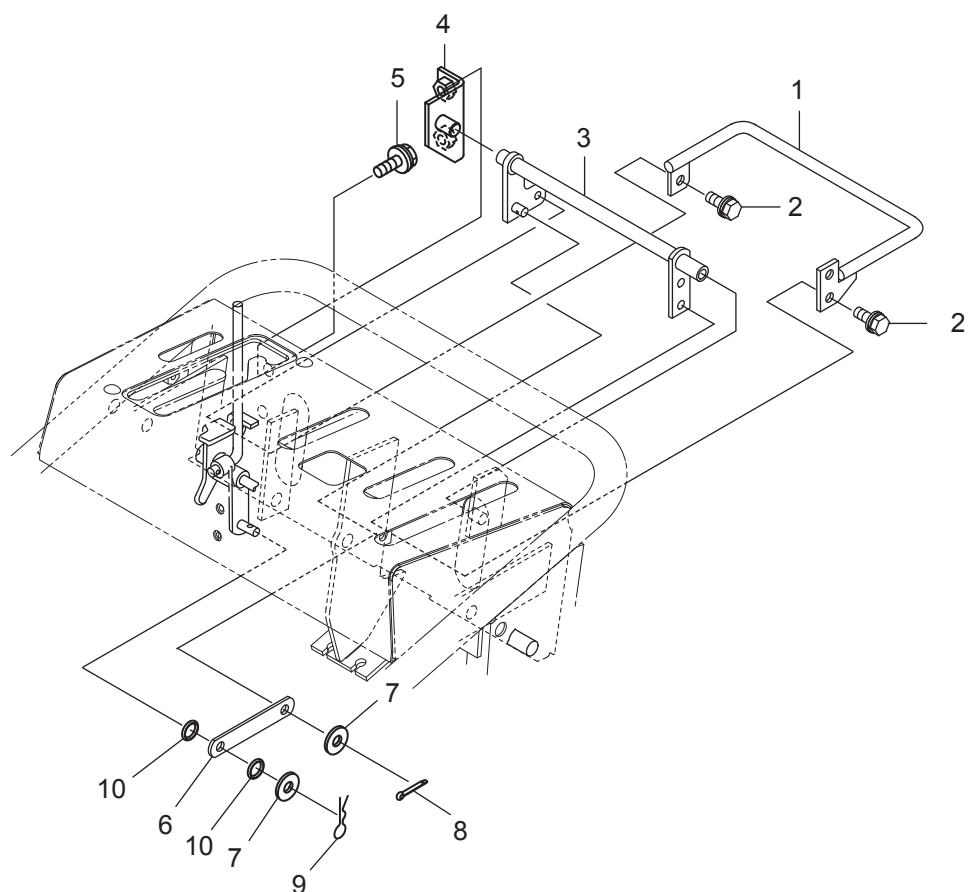
Ref.	Part No.	Part Name	Q'ty	Japanese	Remark
1	0386-620-200-0 : 28	Side Clutch (L) COMP	1	サイドクラッチ(L)COMP	
2	0386-620-210-0 : 28	Side Clutch (R) COMP	1	サイドクラッチ(R)COMP	
3	0354-624-013-0	Lever Fulcrum	1	レバーションテン	
4	V411-260-012-0	Washer	12	ミガキサガネ	
5	1305-241-001-0	Wheel Split Pin	2	ホイヨウヘアピン	
6	0366-252-012-1	Grip	2	グリップ	
7	0354-624-230-0 : 28	Clutch Arm (L) COMP	1	クラッチアーム(L)COMP	
8	0354-624-240-1 : 28	Clutch Arm (R) COMP	1	クラッチアーム(R)COMP	
9	0354-624-250-3 : 28	Tension Lever Fulcrum COMP	1	テンションレバーションテンCOMP	
10	0354-624-016-1	Clutch Lever	1	クラッチレバー	
11	2101-230-001-0	Grip	1	ニギリ	
12	V411-260-010-0	Washer	10	ミガキサガネ	
13	V500-162-502-0	Split Pin	2.5X20	ワリピン	
14	0353-623-011-0	Clutch Rod	2	クラッチロッド	
15	0342-623-012-0	Clutch Rod Plate	19X4.5	クラッチロッドプレート	
16	V304-260-010-0	Nut	2ｼユ M10	コガタナツト	
17	8935-009-013-0	Wire Hook Split Pin	2	ワイヤフックヨウヘアピン	
18	1337-401-006-0	Main Clutch Spring	2	メインクラッチスプリング	
19	0353-623-220-1 : 28	Brake Lever COMP	1	ブレーキレバーCOMP	
20	1111-410-013-0	Grip (Red-10)	1	ニギリ(アカ-10)	

11. Operating Cover (3) Change Lever



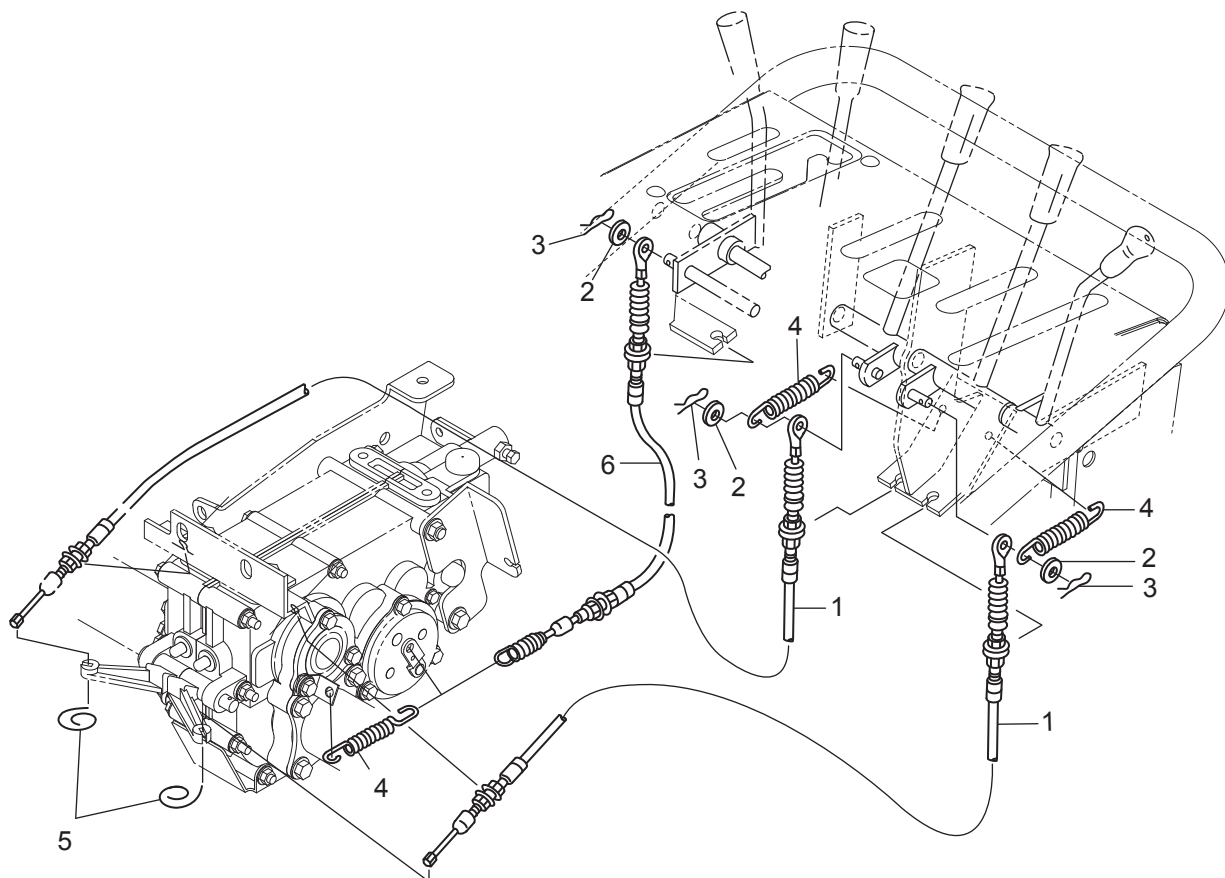
Ref.	Part No.	Part Name	Q'ty	Japanese	Remark
1	0386-621-210-1	Change Lever COMP	1	チェンジレバー-COMP	
2	0670-761-011-1	Lever Grip (Green)	1	レバーニギリ(グリーン)	
3	0386-621-011-0	Change Rod	1	チェンジロッド	
4	V304-260-008-0	Nut	2シユ M8	コガタナツト	
5	0761-310-016-0	Link Ball (L)	1	リンクボール(L)	
6	0761-310-017-0	Link Ball (R)	1	リンクボール(R)	
7	3900-540-016-0	Nut	1	コガタナツト(L.M8)	
8	V362-260-008-0	Nut with Washer	1シユ M8	コガタサラハネツキナツト	

11. Operating Cover (4) Clutch Handle



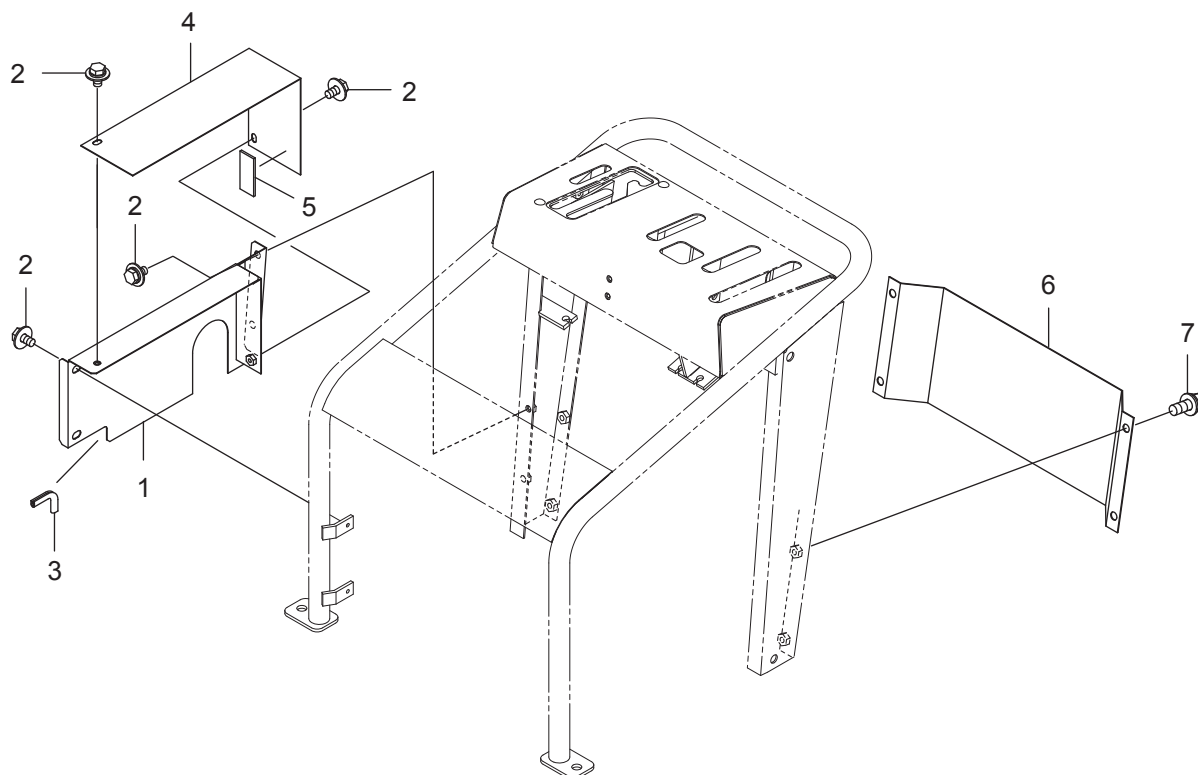
Ref.	Part No.	Part Name	Q'ty	Japanese	Remark
1	0353-629-220-0 : 08	Clutch Handle (DM) COMP	1	クラッチハンドル(DM)COMP	
2	V211-360-801-6	Bolt (SP)	M8X16	コガタボルト(SP)	
3	0353-629-210-0 : 28	Clutch Fulcrum (D) COMP	1	クラッチシテン(D)COMP	
4	0354-623-200-1 : 28	Fulcrum Holder COMP	1	シテンウケCOMP	
5	V211-360-802-0	Bolt (SP)	M8X20	コガタボルト(SP)	
6	0353-629-012-0 : 28	Plate (19x109)	19X4.5	プレート(19X109)	
7	V411-260-010-0	Washer	10	ミガキサガネ	
8	V500-162-502-0	Split Pin	2.5X20	ワリピン	
9	8935-009-013-0	Wire Hook Split Pin	1	ワイヤフックヨウヘアピン	
10	V720-101-901-0	O Ring	P10	Oリング	

11. Operating Cover (5) Cable



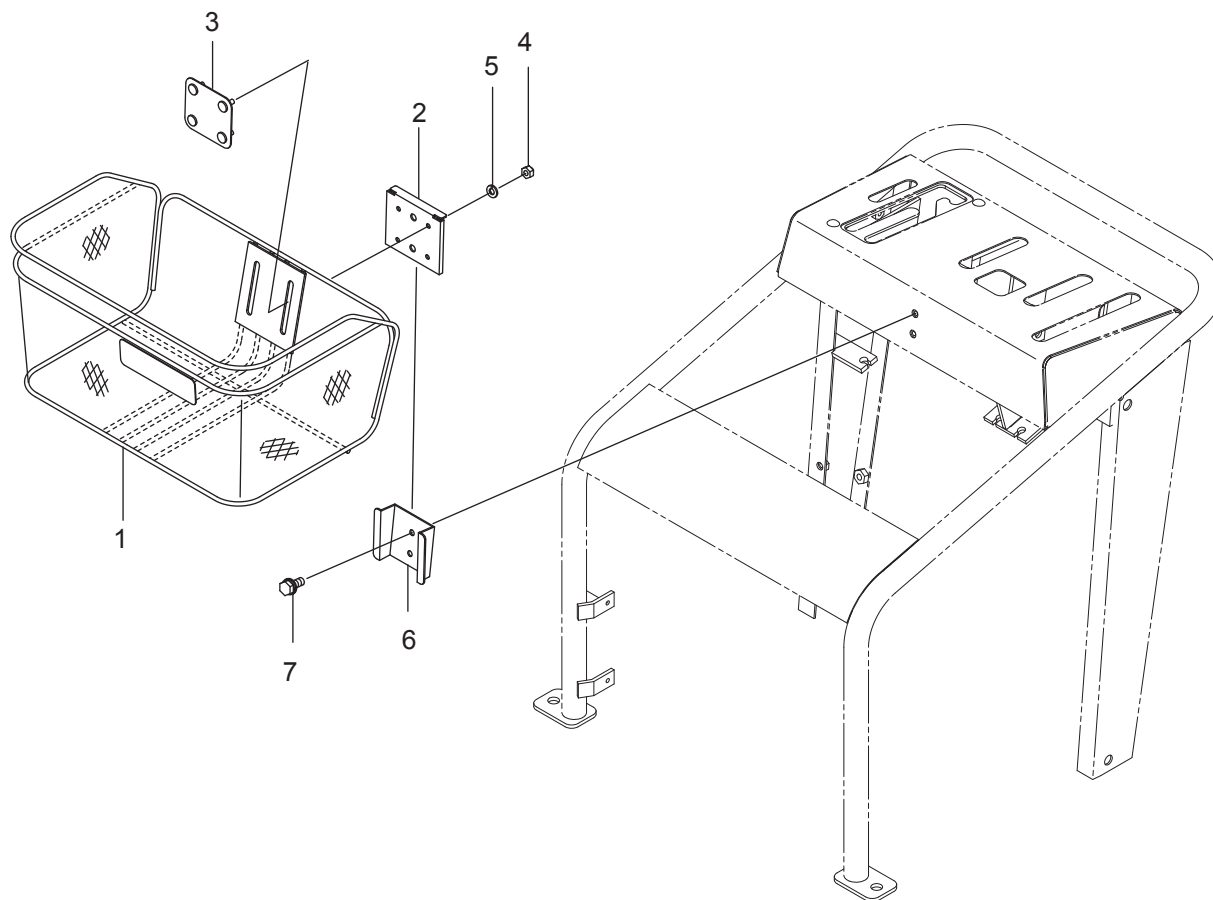
Ref.	Part No.	Part Name	Q'ty	Japanese	Remark
1	0343-625-011-1	Cable (Side Clutch)	2	ケーブル(サイドクラッチ)	
2	V411-260-008-0	Washer	8	ミガキサガネ	
3	8935-009-013-0	Wire Hook Split Pin	3	ワイヤフックヨウヘアピン	
4	0343-625-012-0	Spring (HE085)	3	スプリング(HE085)	
5	3536-111-008-0	Wire	2	スケットメハリガネ	
6	0386-625-011-0	Cable (Brake)	1	ケーブル(ブレーキ)	

11. Operating Cover (6) Belt Cover



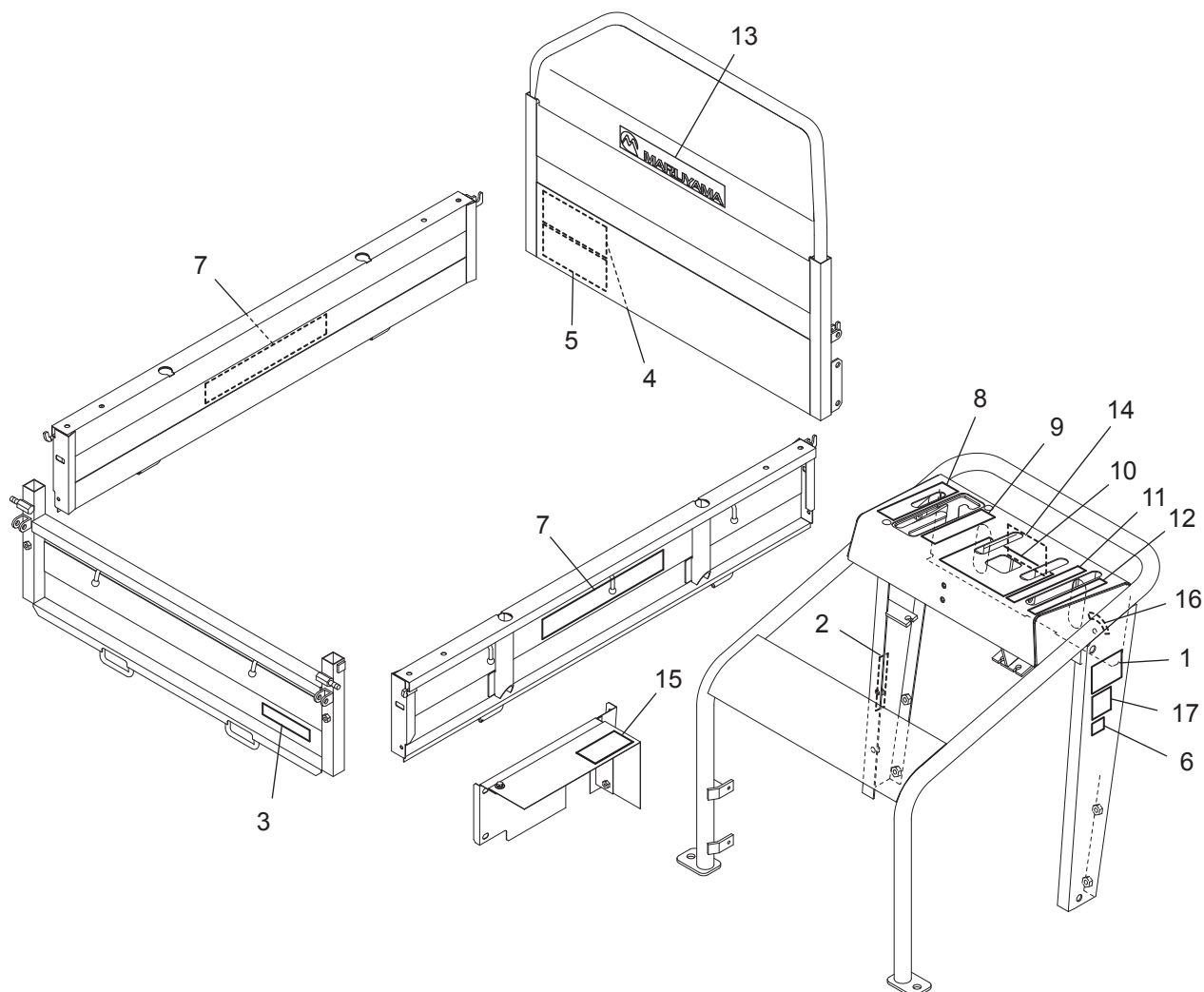
Ref.	Part No.	Part Name	Q'ty	Japanese	Remark
1	0386-631-210-0 : 28	Belt Cover (D) COMP	1	ベルトカバー(D)COMP	
2	3913-523-012-0	Sems Bolt M6x12 (Hexagon)	6	セムスボルトM6X12(ロクカク)	
3	0250-310-013-0	Guide Rubber (60)	1	ガイドゴム(60)	
4	0386-630-011-0 : 28	Belt Cover (Rear/Upper)	1	ベルトカバー(リヤ/アツハ)	
5	0353-630-011-0	Rubber Spacer 60	1	ゴムスペーサ60	
6	0386-635-011-0 : 28	Foot Cover	1	フットカバー	
7	V211-360-801-6	Bolt (SP)	4	コガタボルト(SP)	M8X16

11. Operating Cover (7) Basket



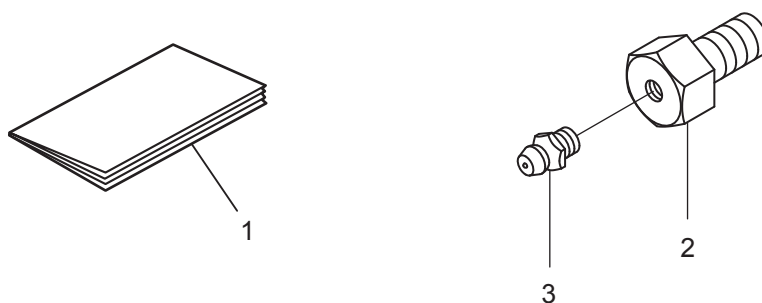
Ref.	Part No.	Part Name	Q'ty	Japanese	Remark
1	0337-640-021-0	Basket (E)	1	バスケット(E)	
2	0337-640-015-0	Slide Holder	1	スライドウケ	
3	0337-640-200-0	Basket Mounting Stay COMP	1	バスケットトリツケホキョウCOMP	
4	0710-710-015-0	Cap Nut (M5) Black	4	フクロナット(M5)クロ	
5	V401-170-005-0	Spring Washer	5	S.W	
6	0386-615-011-0	Basket Stay	1	バスケットステー	
7	V210-360-601-6	Bolt (SP)	M6X16	ボルト(SP)	

12. Label



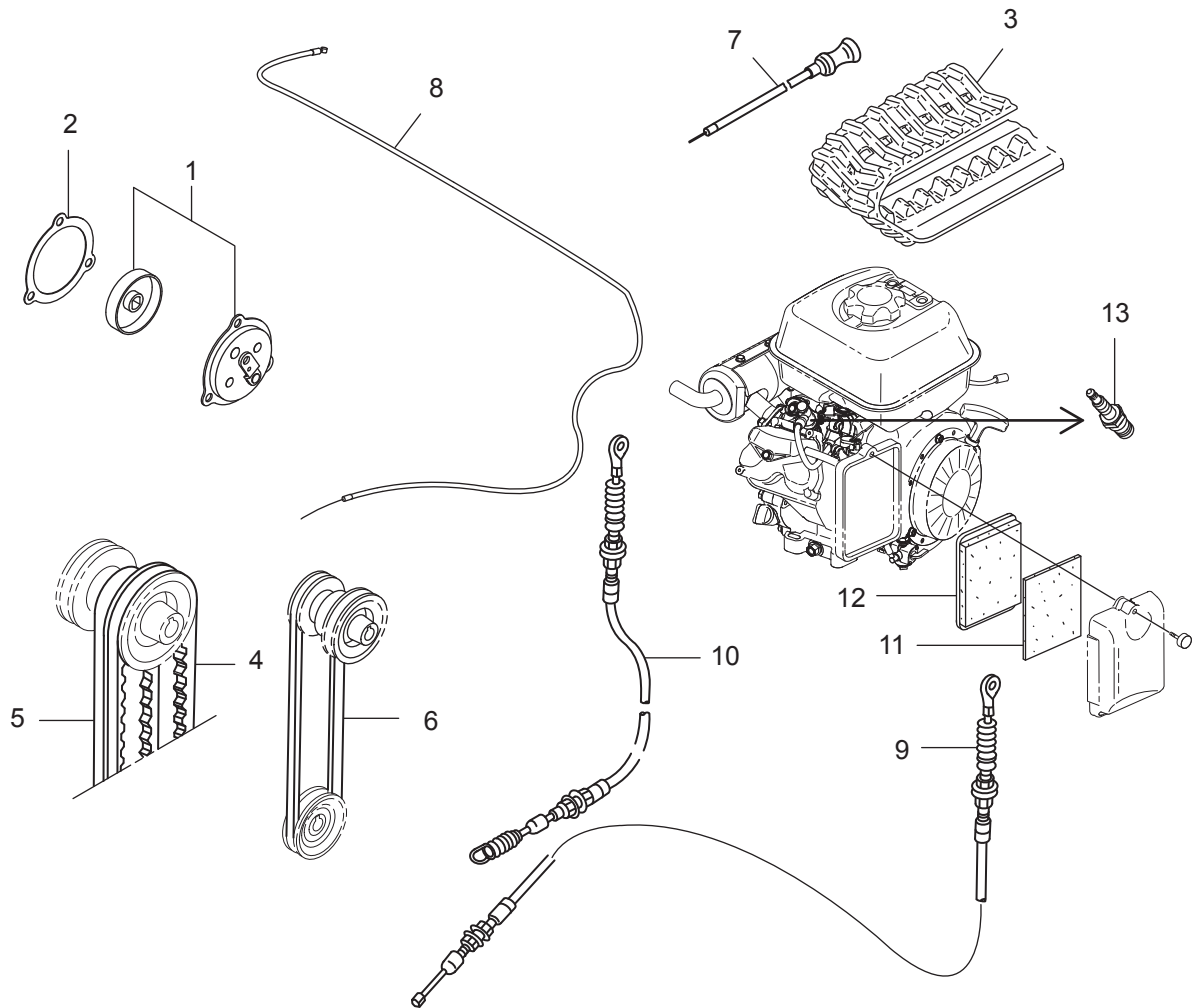
Ref.	Part No.	Part Name	Q'ty	Japanese	Remark
1	0386-915-011-0	Maintenance Mark (XG550DM)	1	カンリマーク(XG550DM)	
2	0353-928-012-0	Hydraulic Operating Mark (ITA)	1	ユアツウサマーク(ITA)	
3	0386-915-012-0	Label (Pay Load 550/ITA)	1	ラベル(セキサイ550/ITA)	
4	0353-927-016-0	Safety Mark (ITA)	1	アンゼンマーク(ITA)	
5	0353-927-017-0	Inspection Mark (ITA)	1	テンケンマーク(ITA)	
6	2500-901-027-0	Label (CE)	1	ラベル(CE)	
7	0386-915-013-0	Model Mark (XG550DM)	2	モデルマーク(XG550DM)	
8	0386-915-014-0	Label (Travel/Low) ITA	1	ラベル(ソウコウ/テイ)ITA	
9	0386-915-015-0	Label (Travel/High) ITA	1	ラベル(ソウコウ/コウ)ITA	
10	0386-915-016-0	Label (Panel) ITA	1	ラベル(パネル)ITA	
11	0386-915-017-0	Label (Change/Low) ITA	1	ラベル(チェンジ/テイ)ITA	
12	0386-915-018-0	Label (Change/High) ITA	1	ラベル(チェンジ/コウ)ITA	
13	0337-910-071-0	Emblem (MARUYAMA)	1	オーナメント(MARUYAMA)	
14	0353-928-021-0	Label (Freezing/ITA)	1	ラベル(トウケツ/ITA)	
15	8595-901-006-0	Label (Warning/Belt)	1	ラベル(ケイコク/ベルト)	
16	0385-910-013-0	Label (Key Switch)	1	ラベル(キースイッチ)	
17	0353-924-011-0	Label (EC/101)	1	ラベル(EC/101)	

13. Accessories



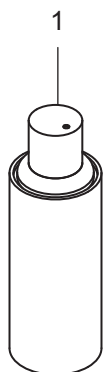
Ref.	Part No.	Part Name	Q'ty	Japanese	Remark
1	0386-942-011-0	User's Manual	1	トリセツ(XG550DM-I)	
2	0360-302-004-0A	Track Roller Fixing Bolt	1	トラックローラシメツケボルト	
3	V767-400-000-0	Grease Nipple A-M6F	1	グリスニツプル	

14. Maintenance (1) Consumption Parts

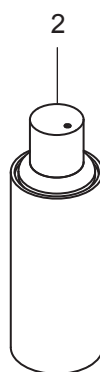


Ref.	Part No.	Part Name	Q'ty	Japanese	Remark
1	0337-110-500-1	Brake (62) ASSY	1	ブレーキ(62)ASSY	P5
2	0337-110-051-1	Parking Brake	1	ブレーキパッキン	P5
3	0353-350-200-0	Crawler 200x39x72	2	クローラT200X39X72	P15
4	0353-510-013-0	Cog Belt (SB31HP4)	1	コグベルト(SB31HP4)	P18
5	0347-510-012-0	Cog Belt (SB32HP4)	1	コグベルト(SB32HP4)	P18
6	V811-000-015-0	V Belt	1	Vベルト	P21
7	0386-410-011-0	Cable (Choke)	1	ケーブル(チョーク)	P17
8	1115-410-011-2	Throttle Cable	1	ケーブル.スロットル	P17
9	0343-625-011-1	Cable (Side Clutch)	2	ケーブル(サイドクラッチ)	P28
10	0386-625-011-0	Cable (Brake)	1	ケーブル(ブレーキ)	P28
11	11013-0724	Foam element	1	フォームエレメント	Kawasaki part
12	11013-0732	Paper element	1	ペーパーエレメント	Kawasaki part
13	92070-2119	Spark plug	1	スパークプラグ	Kawasaki part

14. Maintenance (2) Spray Paint



スプレー(黒色4号)



スプレー(スーパーレッド)

Ref.	Part No.	Part Name	Q'ty	Japanese	Remark
1	1300-977-002-0	Spray (Black No.4)	1	スプレー(黒色4号)	
2	S550-110-000-3	Spray (Super Red)	1	スプレー(スーパーレッド)	